

# Frigoríficos y congeladores **LIEBHERR**

frigicoll



CONSUMO  
ENERGÉTICO  
REDUCIDO



CALIDAD:  
EXCELENCIA  
GASTRONÓMICA



DISPOSITIVOS  
INTELIGENTES



DISEÑO



AMPLIA  
GAMA

Frigoríficos y  
congeladores LIEBHERR

**MÁXIMAS  
PRESTACIONES,  
ALTO  
RENDIMIENTO**



# Frigoríficos y congeladores **LIEBHERR**



## GASTRONOMÍA

### CONGELADORES ❄️

Bajo Encimera . . . . .	286
Industriales . . . . .	288
Profesionales . . . . .	291
Pastelería . . . . .	292

### FRIGORÍFICOS 🧊

Bajo Encimera . . . . .	294
Industriales . . . . .	296
Profesionales . . . . .	298
Pastelería . . . . .	299
Expositores Verticales . . . . .	301

### COMBI ❄️+🧊

Uso general . . . . .	304
-----------------------	-----

## ARMARIOS DE BODEGA

### ARMARIOS 🍷

Acondicionamiento de vinos . . . . .	308
Conservación de cigarrillos y armario de vinos . . . . .	313

## LABORATORIO

### CONGELADORES ❄️

Uso general . . . . .	318
ATEX 95 . . . . .	320
Profesionales . . . . .	321

### FRIGORÍFICOS 🧊

Farmacia . . . . .	322
Uso general . . . . .	323
ATEX 95 . . . . .	325
Profesionales . . . . .	326

### COMBI ❄️+🧊

Uso general . . . . .	327
ATEX 95 . . . . .	327

### ULTRACONGELADORES ❄️\*

Profesionales . . . . .	328
-------------------------	-----



8 razones  
para usar  
**LIEBHERR**

## LIEBHERR. Especialistas en refrigeración.



### Calidad asegurada

- Componentes de primera calidad
- ISO 14001



### Diseño

- Acabados de alta calidad.
- Premiado Red Dot Award.
- Esmaltes no contaminantes.



### Tecnología punta

- Controles electrónicos.
- Alerta de alarmas integrada.
- Iluminación LED.



### Fácil limpieza

- Cuba interior sin juntas.
- Patas regulables en altura.



### Expertos en refrigeración

- Alto rendimiento.
- Funcionamiento duradero.
- Ventilación interior para un reparto de temperatura sin oscilaciones.



### Máxima profesionalidad

- Precisión y rendimiento extraordinarios.
- Equipos tropicalizados.
- Nuevos compresores de alta eficiencia.



### Refrigerantes alternativos no contaminantes

- Gases isobutanos.
- Sin HFC.



### Eficiencia energética

- Reducción del consumo energético.
- Reconocidos en el ProCoolAward por su bajo consumo.



Amplia gama de soluciones de refrigeración para refrigerar y congelar con la máxima seguridad.



**Armarios para gastronomía**



**Armarios de bodega**



**Armarios especializados para laboratorios y farmacias**

**Leyenda nueva nomenclatura**

- POSICIÓN 1**  
**Segmento mercado**
- S** Científico
  - H** Sanidad / Farmacia
  - F** Alimentación
  - B** Pastelería
  - M** Merchandise

- POSICIÓN 3**  
**Diseño estructura**
- F** Libre colocación  
Compresor parte inferior
  - P** Libre colocación  
Compresor parte superior

- POSICIÓN 5**  
**Ventilación**
- s** Estático
  - v** Ventilado
  - f** Interior a prueba de explosiones

- DÍGITOS 1 - 2**  
**Volumen bruto**
- 07** 70 litros
  - 15** 150 litros
  - 40** 400 litros
  - 55** 550 litros
  - 14** 1400 litros (heavyduty)

- DÍGITO 4**  
**Número de puertas / compartimentos**
- 1** Uno
  - 2** Dos
  - 3** Tres
  - 4** Cuatro
  - 5** Cinco

**F F F C v g 4 0 0 1**

- POSICIÓN 2**  
**Temperatura**
- R** Refrigeración
  - F** Congelación
  - C** Combi (R / C)
  - U** Ultra congelador
  - M** Medicina / Farmacia

- POSICIÓN 4**  
**Material carcasa**
- Acero recubierto o plástico
  - S** Inox
  - C** Inox Cromado
  - B** Inox negro

- POSICIÓN 6**  
**Electrónica**
- d** Control mecánico.  
Display temperatura exterior digital
  - g** Electrónica básica
  - h** Electrónica avanzada

- DÍGITO 3**  
**Variante de puerta**
- 0** Puerta ciega
  - 1** Puerta de vidrio aislante
  - 3** Vidrio / puerta ciega (combi)

## NOVEDAD

# SMARTMONITORING

para una seguridad y descarga de trabajo máximas

SmartMonitoring mejora aún más la seguridad de los fiables electrodomésticos de Liebherr y ofrece una mayor protección a su valioso contenido. La solución digital basada en la nube se encarga de controlar y documentar permanentemente la temperatura de almacenamiento; por lo tanto, asume las arduas tareas que a usted le roban cada día mucho tiempo y atención.

Seguridad y descarga de trabajo máximas gracias a SmartMonitoring:

- Solución de monitorización simple, fácil y cómoda para todos los electrodomésticos de Liebherr que pueden integrarse en red
- Control constante y preciso de la temperatura de almacenamiento
- Descarga de trabajo, ya que asume la documentación y los controles tediosos
- Sistemas de alarma digitales fiables
- Todos los datos relevantes a la vista en todo momento



### Control continuo

SmartMonitoring controla continuamente y de forma precisa la constancia de la temperatura, incluso fuera de la jornada laboral habitual como, p. ej., en fines de semana o festivos. Y todo ello en distintas ubicaciones y para varios electrodomésticos.



### Documentación completa

SmartMonitoring documenta en todo momento la temperatura y todos los parámetros de refrigeración relevantes para las sustancias almacenadas.



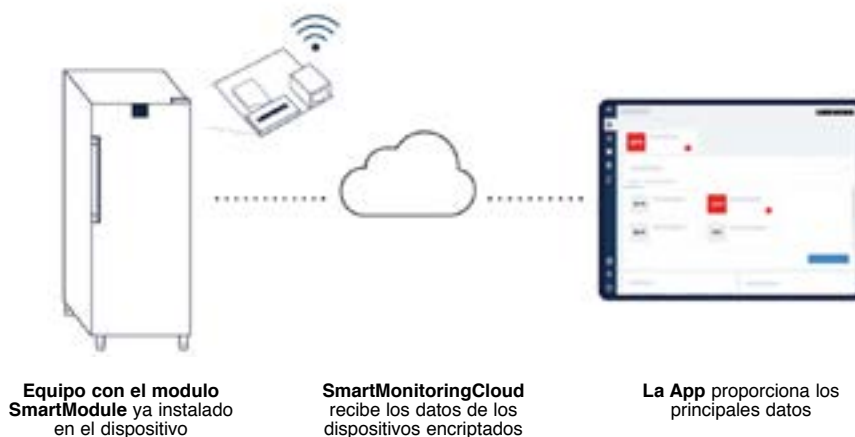
### Activación inmediata de alarmas en caso de desviaciones

En caso de desviaciones de la temperatura de almacenamiento, recibirá una alarma por correo electrónico, SMS o mediante una llamada de voz. Así podrá reaccionar antes de que aparezcan los problemas.



### Fácil puesta en servicio

La nueva generación de electrodomésticos para investigación, laboratorios y farmacia viene equipada de fábrica con el SmartModule o puede equiparse posteriormente e integrarse de inmediato en red con SmartMonitoring. Los modelos predecesores se integran en red cómodamente mediante SmartCoolingHub. Infórmese sobre la asistencia que puede ofrecerle el servicio de Liebherr durante los primeros pasos para obtener la máxima seguridad.





# EQUIPOS DE GASTRONOMÍA

## SERIE PERFORMANCE

Nuestra serie Performance se concentra en lo esencial: los aparatos de esta clase cumplen todos los requisitos para un almacenamiento seguro y estable a la temperatura. Todos los electrodomésticos Performance están hechos de acero blanco, disponibles en puerta sólida y equipados con la función SmartFrost en la variante de congelador.



**Equipos de acero con pintura epoxi blanca**



**Electrónica básica**

- Pantalla monocromática
- 3 botones táctiles



**Refrigeración dinámica y congelador Smart Forst**

## SERIE PERFECTION

Los electrodomésticos de la serie Perfection ofrecen todo lo necesario para cumplir con los más altos estándares y requisitos del uso diario profesional. Están fabricados en acero inoxidable, están disponibles con puertas macizas o de cristal y cuentan con una iluminación óptima. Su rango de enfriamiento va desde  $-2\text{ °C}$  a  $+15\text{ °C}$ ; los congeladores incluyen las funciones SmartFrost o NoFrost.



**Equipos de acero inoxidable**



**Electrónica básica**

- Pantalla monocromática
- 3 botones táctiles



**Sistema de refrigeración dinámica y congelador Smart Forst o No Frost**



**Iluminación LED**



		PERFORMANCE	PERFECTION
<b>Temperatura</b>	Refrigerador	+1°C a +15°C	-2°C a +15°C
	Congelador	-9°C a -26°C	-9°C a -26°C
<b>Ventilación</b>	Refrigerador	Dinámico	Dinámico
	Congelador	Estático / Smart Frost	Smart Frost / No Frost
<b>Display</b>	Electrónica	Básica	Básica
	Pantalla	Monocromática, 3 botones táctiles	Monocromática, 3 botones táctiles
	Iluminación	No	LED
	Acabado	Blanco	Acero Inoxidable
<b>Seguridad</b>	Control de humedad	Si	Si
	Alarma	Si	Si
	DIN EN 16825 (uso profesional)	Si	Si
<b>Smartmonitoring</b>		SmartModule reequipable (Puerto LAN / WIFI opcional)	SmartModule reequipable (Puerto LAN / WIFI opcional)



NOVEDADES

# GASTRONOMÍA

## PERFORMANCE

FRIGORÍFICOS



**FRFvg 4001**  
Antiguo: GKv 4310



**FRFvg 5501**  
Antiguo: GKv 5710



**FRFvg 6501**  
Antiguo: GKv 6410

CONGELADORES



**FFFsg 4001**  
Antiguo: GG 4010



**FFFsg 5501**  
Antiguo: GG 5210



**FFFsg 6501**

## PERFECTION

FRIGORÍFICOS



**FRFCvg 4001**  
Antiguo: GKv 4360



**FRFCvg 5501**  
Antiguo: GKv 5760



**FRFCvg 5511**



**FRFCvg 6501**  
Antiguo: GKv 6460



**FRFCvg 6511**

## PERFECTION

CONGELADORES



**FFFCsg 4001**  
Antiguo: GG 4060



**FFFCsg 5501**  
Antiguo: GG 5260



**FFFCvg 5501**  
Antiguo: GGv 5060



**FFFCvg 6501**  
Antiguo: GGv 5860

## PERFORMANCE

FRIGORÍFICOS



**BRFvg 5501**  
Antiguo: BKv 5040



**BRFvg 5511**



**BFFsg 5501**  
Antiguo: BG 5040

CONGELADORES

GASTRONOMÍA

PASTELERÍA

\*Se suministrarán los equipos antiguos hasta finalizar existencias.



# Bajo encimera

Refrigeración estática

 **Display digital**  
de temperatura

 **Cajones extraíbles**

 **-14°C/-28°C**  
**-9°C/-26°C**

## CARACTERÍSTICAS GENERALES

### Mod. GGu 1500

- Combinable en columna con el frigorífico FKUv 1610. El Kit de unión se debe solicitar como accesorio.
- Display digital de temperatura.
- 4 placas de evaporación por contacto.
- Señal óptica y acústica por temperatura insuficiente.

### Mod. GX 823 y G 1223

- Función SuperFrost.
- Pilotos de control para funcionamiento, alarma y SuperFrost.
- Sistema VarioSpace: Los estantes intermedios de cristal y los cajones transparentes son extraíbles, de esta manera la totalidad del espacio interior puede utilizarse para congelar productos de gran tamaño.
- Sentido de apertura de puerta reversible.
- Patas anteriores regulables.

### Mod. GP 1376 y GP 1486

- Función SuperFrost.
- Indicación digital de la temperatura en el display MagicEye.
- Pilotos de control para funcionamiento, alarma, SuperFrost, FrostControl y dispositivo protector contra la manipulación por parte de niños.
- Sistema VarioSpace: Los estantes intermedios de cristal y los cajones transparentes son extraíbles, de esta manera la totalidad del espacio interior puede utilizarse para congelar productos de gran tamaño.
- Sentido de apertura de puerta reversible.
- Patas anteriores regulables.



Entre cajones, están las placas de evaporación.

**GGu 1500**  
3 CAJONES  
+ 1 CESTO  
-9°C / -26°C



**GX 823**  
2 CAJONES / -14°C/-28°C  
EFICIENCIA ENERGÉTICA: **F**

**G 1223**  
3 CAJONES / -14°C/-28°C  
EFICIENCIA ENERGÉTICA: **F**

**GP 1376**  
4 CAJONES / -14°C/-28°C  
EFICIENCIA ENERGÉTICA: **E**

**GP 1486**  
4 CAJONES / -14°C/-28°C  
EFICIENCIA ENERGÉTICA: **D**

## CARACTERÍSTICAS TÉCNICAS

Modelo	Cap. bruta/útil (litros)	Dimensiones ext. (mm) (an./fondo/alt.)	Consumo energ. (KWh/365 días)	Color carrocería/puerta	Cerradura	Potencia (A)	Precio (€)
<b>GX 823</b>	68 / -	553 x 624 x 631	199	Blanco	No disponible	1,3	<b>681,00</b>
<b>G 1223</b>	98 / -	553 x 624 x 851	213	Blanco	No disponible	1,3	<b>477,00</b>
<b>GP 1376</b>	102 / -	553 x 624 x 851	171	Blanco	No disponible	1,3	<b>782,00</b>
<b>GP 1486</b>	102 / -	602 x 628 x 851	137	Blanco	No disponible	1,3	<b>951,00</b>
<b>GGu 1500</b>	142 / 133	600 x 615 x 830	250	Blanco	Incluida	0,6	<b>1.209,00</b>



# Bajo encimera

Refrigeración estática



Display digital de temperatura



-9°C/-26°C  
-14°C/-28°C  
-15°C/-32°C

## CARACTERÍSTICAS GENERALES

### ModS. GGU/GGUesf

- Ecológicos sin CFC.
- Combinables en columna con el frigorífico FKUv1660/1610. El kit de unión se debe solicitar como accesorio (excepto GGUesf).
- 4 placas de evaporación por contacto
- Display digital de temperatura.
- Señal óptica y acústica por temperatura insuficiente.

### Mod. GPesf 1476

- Sistema VarioSpace: Los estantes intermedios de cristal y los cajones transparentes son extraíbles, de esta manera la totalidad del espacio interior puede utilizarse para congelar productos de gran tamaño.
- Función SuperFrost automático.
- Indicación digital de la temperatura en el display MagicEye.
- Pilotos de control para funcionamiento, alarma, SuperFrost, FrostControl y dispositivo protector contra la manipulación por parte de niños.



**GGu 1550 INOX**  
4 CESTOS  
-9°C/-26°C



Display de temperatura segmentada en los modelos GGUesf 1405



**GGu 1550 INOX**  
3 CAJONES + 1 CESTA  
-9°C/-26°C



**GPesf 1476 puerta INOX**  
4 CAJONES / -14°C/-28°C  
EFICIENCIA ENERGÉTICA: **E**



**GGUesf 1405**  
3 CAJONES + 1 CESTA  
-15°C/-32°C



**GGUesf 1405**  
SIN CAJONES NI CESTAS  
-15°C/-32°C

## CARACTERÍSTICAS TÉCNICAS

Modelo	Cap. bruta/útil (litros)	Dimensiones ext. (mm) (an./fondo/alt.)	Dimensiones int. (mm) (an./fondo/alt.)	Consumo energ. (KWh/24h)	Color carrocería/puerta	Cerradura	Potencia (A)	Precio (€)
<b>GGu 1550 cestas</b>	143 / 133	600 x 615 x 830	474 x 443 x 676	0,68	Inox / Inox	Incluida	0,6	<b>1.296,00</b>
<b>GGu 1550 cajones</b>	143 / 133	600 x 615 x 830	474 x 443 x 676	0,68	Inox / Inox	Incluida	0,6	<b>1.245,00</b>
<b>GPesf 1476</b>	102 / -	602 x 610 x 851	-	0,47	Plateado / Inox	No disponible	1,3	<b>1.209,00</b>
<b>GGUesf 1405</b>	143 / 133	600 x 615 x 830	474 x 443 x 676	0,72	Plateado / Inox	Incluida	0,6	<b>1.130,00</b>
<b>GGUesf 1405 cajones</b>	143 / 133	600 x 615 x 830	474 x 443 x 676	0,72	Plateado / Inox	Incluida	0,6	<b>1.150,00</b>

# Industriales

Refrigeración estática

 **Display digital**  
de temperatura

 **-9°C/-26°C**

## CARACTERÍSTICAS GENERALES

- **SERIE PERFORMANCE**
- Ecológicos sin CFC (refrigerante R290)
- Sistema de refrigeración estático
- Temperatura ambiente +10°C a +40°C
- Display digital de temperatura
- Electrónica básica: pantalla monocromática con 3 botones
- Tirador ergonómico de aluminio
- Cierre de puerta automático < 90°
- Señal de alarma óptica y acústica
- SmartModule reequipable
- Wifi / LAN opcional



Display electrónica básica.

**NOVEDAD**



**FFFsg 4001**  
6 ESTANTERIAS

**NOVEDAD**



**FFFsg 5501**  
10 CESTAS

**NOVEDAD**



**FFFsg 6501**  
12 CESTAS

## CARACTERÍSTICAS TÉCNICAS

	Modelo	Cap. bruta/útil (litros)	Dimensiones ext. (mm) (an./fondo/alt.)	Dimensiones int. (mm) (an./fondo/alt.)	Consumo energ. (KWh/365)	Color carrocería/puerta	Cerradura	Potencia (A)	Precio (€)
<b>NOVEDAD</b>	<b>FFFsg 4001</b>	316 / 237	597 x 654 x 1.884	400 x 408 x 1.588	976	Blanco	Incluida	2,0	<b>2.033,00</b>
<b>NOVEDAD</b>	<b>FFFsg 5501</b>	499 / 289	747 x 769 x 1.818	580 x 523 x 1.388	1234	Blanco	Incluida	2,0	<b>2.210,00</b>
<b>NOVEDAD</b>	<b>FFFsg 6501</b>	573 / 332	747 x 769 x 2.018	580 x 523 x 1.609	1170	Blanco	Incluida	2,0	<b>2.291,00</b>

# Industriales

Refrigeración ventilada y estática



-9°C/-26°C

Cajones extraíbles

## CARACTERÍSTICAS GENERALES

- **SERIE PERFECTION**
- Ecológicos sin CFC (refrigerante R290)
- Sistema de refrigeración:
  - Estático (manual):  
FFFCsg 5501, FFFCsg 4001
  - Ventilado (automático):  
FFFCvg 6501, FFFCvg 5501
- Eficiencia Energética Clase B
- Temperatura ambiente +10°C a +40°C
- Display digital de temperatura
- Electrónica básica: pantalla monocromática con 3 botones
- Iluminación LED interior
- Tirador ergonómico de aluminio
- Cierre de puerta automático < 90°
- Señal de alarma óptica y acústica
- SmartModule reequipable
- Wifi / LAN opcional



**NOVEDAD**



**FFFCsg 4001**  
6 ESTANTERIAS  
ILUMINACIÓN LED  
REFRIGERACIÓN ESTÁTICA

**NOVEDAD**



**FFFCsg 5501**  
10 CESTAS  
ILUMINACIÓN LED  
REFRIGERACIÓN ESTÁTICA

**NOVEDAD**



**FFFCvg 5501**  
4 ESTANTERIAS AJUSTABLES  
REFRIGERACIÓN VENTILADA  
EFICIENCIA ENERGÉTICA: **B**

**NOVEDAD**



**FFFCvg 6501**  
5 ESTANTERIAS AJUSTABLES  
REFRIGERACIÓN VENTILADA  
EFICIENCIA ENERGÉTICA: **B**

## CARACTERÍSTICAS TÉCNICAS

Modelo	Cap. bruta/útil (litros)	Dimensiones ext. (mm) (an./fondo/alt.)	Dimensiones int. (mm) (an./fondo/alt.)	Consumo energ. (KWh/365 días)	Color carrocería/ puerta	Cerradura	Potencia (A)	Precio (€)
<b>NOVEDAD</b> FFFCsg 4001	316 / 237	597 x 654 x 1.884	400 x 408 x 1.588	976	inox	No disponible	2,0	2.420,00
<b>NOVEDAD</b> FFFCsg 5501	499 / 289	747 x 769 x 1.818	580 x 523 x 1.388	1234	inox	No disponible	2,0	2.406,00
<b>NOVEDAD</b> FFFCvg 5501	472 / 322	747 x 769 x 1.818	600 x 510 x 1.118	1007	inox	No disponible	2,0	2.661,00
<b>NOVEDAD</b> FFFCvg 6501	544 / 378	747 x 769 x 2.018	600 x 510 x 1.318	1116	inox	No disponible	2,0	2.664,00

# Industriales

No Frost

 Cajones extraíbles



-15°C/-28°C

## CARACTERÍSTICAS GENERALES

- Desescarche automático.
- Sistema VarioSpace (el cajón y el panel intermedio son extraíbles).
- Señal óptica y acústica por temperatura insuficiente.
- Pilotos de control para funcionamiento, alarma y SuperFrost.
- Sistema NoFrost
- Cajón con función de inclinación (SFNe 5227)



**SFNe 5227**  
7 CAJONES

EFICIENCIA ENERGÉTICA: **E**



**FNe 5026**  
6 CAJONES  
EFICIENCIA ENERGÉTICA: **E**



**FNe 4625**  
5 CAJONES  
EFICIENCIA ENERGÉTICA: **E**



**FNe 4224**  
4 CAJONES  
EFICIENCIA ENERGÉTICA: **E**

## CARACTERÍSTICAS TÉCNICAS

Modelo	Cap. útil (litros)	Dimensiones ext. (mm) (an./fondo/alt.)	Consumo energ. (KWh/365 días)	Color carrocería/puerta	Cerradura	Potencia (A)	Precio (€)
<b>FNe 4224</b>	160	597 x 675 x 1.255	207,6	Blanco	No disponible	1,3	<b>1.186,00</b>
<b>FNe 4625</b>	199	597 x 675 x 1.455	220,6	Blanco	No disponible	1,3	<b>1.253,00</b>
<b>FNe 5026</b>	238	597 x 675 x 1.655	234	Blanco	No disponible	1,3	<b>1.371,00</b>
<b>SFNe 5227</b>	277	597 x 675 x 1.855	247,8	Blanco	No disponible	1,3	<b>1.537,00</b>

# Profesionales

Refrigeración ventilada



Interior de INOX



Estantes regulables



-10°C/-26°C



Capacidad para alojar bandejas GN 2/1

## CARACTERÍSTICAS GENERALES

### • SERIE PROFILINE

- Señal óptica y acústica que advierte cuando la temperatura asciende de manera incontrolada.
- Cerradura incluida.

#### Serie Profiline

Mod. Terminación **70** **77**

- Regulación de temperatura mod. 6570 entre -10°C y -26°C / mod. 1470 y 6577 entre -10°C y -26°C.
- Rejillas con revestimiento de plástico.
- Control electrónico de alta precisión con indicador digital.
- Descongelación automática por gas caliente.

#### Serie Profi Premium-line

Mod. Terminación **90**

- Regulación de la temperatura mod. 6590 entre -10°C y -26°C / mod. 1490 entre -10°C y -26°C .
- Pedal de pie.
- 3 programas.
- Rejillas de acero
- Control electrónico con indicador de texto y reloj en tiempo real.
- El sistema electrónico regula la descongelación automática por gas caliente.
- Convertidor conexión serial con software.

Desescarche automático por gas caliente.



**GGPv 6577 INOX**  
SERIE PROFILINE  
(ruedas como opcional)  
EFICIENCIA ENERGÉTICA: **D**



**GGPv 6570 INOX**  
SERIE PROFILINE  
EFICIENCIA ENERGÉTICA: **C**

**GGPv 6590 INOX**  
SERIE PROFI PREMIUM-LINE  
EFICIENCIA ENERGÉTICA: **B**



**GGPv 1470 INOX**  
SERIE PROFILINE  
EFICIENCIA ENERGÉTICA: **C**

**GGPv 1490 INOX**  
SERIE PROFI PREMIUM-LINE  
EFICIENCIA ENERGÉTICA: **C**

## CARACTERÍSTICAS TÉCNICAS

	Modelo	Cap. bruta/ útil (litros)	Dimensiones ext. (mm) (an./fondo/alt.)	Dimensiones int. (mm) (an./fondo/alt.)	Consumo energ. (KWh/24h)	Color carrocería/ puerta	Tipo Gas	Potencia (W)	Precio (€)
<b>70</b>	<b>GGPv 6570</b>	597 / 465	700 x 830 x 2.100	510 x 650 x 1.550	5,13	Inox	R-290	300	<b>5.048,00</b>
<b>77</b>	<b>GGPv 6577</b>	496 / 464	700 x 838 x 2.120	510 x 650 x 1.550	7,00	Inox	R-290	300	<b>7.087,00</b>
<b>90</b>	<b>GGPv 6590</b>	597 / 465	700 x 830 x 2.120	510 x 650 x 1.550	3,19	Inox	R-600a	250	<b>7.181,00</b>
<b>70</b>	<b>GGPv 1470</b>	1361 / 1.056	1.430 x 830 x 2.120	1.236 x 650 x 1.550	9,13	Inox	R-290	450	<b>7.804,00</b>
<b>90</b>	<b>GGPv 1490</b>	1.361 / 1.056	1.430 x 830 x 2.120	1.236 x 650 x 1.550	9,00	Inox	R-290	450	<b>9.597,00</b>



# Industriales Pastelería

Refrigeración ventilada



-9°C/-26°C



ESPECIAL PASTELERIA

## CARACTERÍSTICAS GENERALES

- **SERIE PERFORMANCE**
- Ecológicos sin CFC (refrigerante R290)
- Sistema de refrigeración estático Smart Frost
- Temperatura ambiente +10°C a +40°C
- Apto para bandejas de horno EURONORM
- Display digital de temperatura
- Electrónica básica: pantalla monocromática con 3 botones
- Tirador ergonómico de aluminio
- Cierre de puerta automático < 90°
- Señal de alarma óptica y acústica
- SmartModule reequipable
- Wifi / LAN opcional



**NOVEDAD**

BFFsg 5501



Ruedas robustas



Bandejas euronorm

## CARACTERÍSTICAS TÉCNICAS

Modelo	Cap. bruta/útil (litros)	Dimensiones ext. (mm) (an./fondo/alt.)	Dimensiones int. (mm) (an./fondo/alt.)	Consumo energ. (KWh/365 días)	Color carrocería/puerta	Cerradura	Potencia (A)	Precio (€)
BFFsg 5501	496 / 402	747 x 769 x 1.683	606 x 468 x 1.388	1241	inox	No disponible	2,0	2.406,00

**NOVEDAD**

# Profesionales Pastelería

Refrigeración ventilada



-10°C/-35°C



**ESPECIAL PASTELERIA**



Interior de **INOX**



Estantes/guías regulables

## CARACTERÍSTICAS GENERALES

### • SERIE PROFILINE

- Refrigeración ventilada.
- Aptos para bandejas pasteleras 600x400 mm. (modelos 65) y 600x800 mm. (modelos 84).
- Con señal óptica y acústica que advierte del ascenso incontrolado de temperatura.
- La cerradura integrada en el panel de mandos protege de accesos no deseados.
- Control electrónico.
- Descongelación automática por gas caliente.

### Terminación 70

Carrocería en acero inoxidable

### Terminación 20

Carrocería en blanco



Patas regulables (entre 120 y 170 mm).



**BGPv 6570 INOX**  
SERIE PROFILINE  
EFICIENCIA ENERGÉTICA: **D**



**BGPv 8420**  
SERIE PROFILINE  
EFICIENCIA ENERGÉTICA: **C**



**BGPv 6520**  
SERIE PROFILINE  
EFICIENCIA ENERGÉTICA: **D**



**BGPv 8470 INOX**  
SERIE PROFILINE  
EFICIENCIA ENERGÉTICA: **C**

## CARACTERÍSTICAS TÉCNICAS

	Modelo	Cap. bruta/útil (litros)	Dimensiones ext. (mm) (an./fondo/alt.)	Dimensiones int. (mm) (an./fondo/alt.)	Consumo energ. (KWh/24h)	Color carrocería/puerta	Tipo Gas	Potencia (W)	Precio (€)
20	<b>BGPv 6520</b>	602 / 365	700 x 830 x 2.120	516 x 650 x 1.550	5,13	Blanco	R-290	300	5.445,00
70	<b>BGPv 6570</b>	602 / 365	700 x 830 x 2.120	516 x 650 x 1.550	5,13	Inox	R-290	300	6.124,00
20	<b>BGPv 8420</b>	856 / 677	790 x 980 x 2.120	609 x 800 x 1.550	5,47	Blanco	R-290	350	6.619,00
70	<b>BGPv 8470</b>	856 / 677	790 x 980 x 2.120	609 x 800 x 1.550	5,47	Inox	R-290	350	7.942,00

# Bajo encimera

Refrigeración ventilada



+1°C/+15°C

## CARACTERÍSTICAS GENERALES

- Diseño de la puerta Hardline.
- Puerta con autocierre (burlete reemplazable).
- 3 estantes ajustables en altura.
- Piloto indicador de conexión.
- Sistema de control electrónico con display de temperatura digital.
- Alarma de puerta abierta (inicio al cabo de 60 segundos).
- Estantes extraíbles con apertura de puerta de 90°.
- Combinable en columna con el congelador GGu 1550. El kit de unión se debe utilizar como accesorio.



**FKUv 1660**  
SEMI INDUSTRIAL EMPOTRABLE  
BAJO ENCIMERA  
EFICIENCIA ENERGÉTICA: **C**

### Terminación 63

Exterior inox puerta de cristal

### Terminación 60

Exterior inox.

### Terminación 13

Total blanco, puerta cristal

### Terminación 10

Total blanco

### Iluminación LED 2

Interior con interruptor independiente (en los mods. con terminación en 13 y 63)



**FKUv 1610**  
SEMI INDUSTRIAL  
EMPOTRABLE  
BAJO ENCIMERA  
EFICIENCIA ENERGÉTICA: **C**



**FKUv 1663**  
SEMI INDUSTRIAL  
EMPOTRABLE  
BAJO ENCIMERA  
EFICIENCIA ENERGÉTICA: **C**



**FKUv 1613**  
SEMI INDUSTRIAL  
EMPOTRABLE  
BAJO ENCIMERA  
EFICIENCIA ENERGÉTICA: **C**

## CARACTERÍSTICAS TÉCNICAS

	Modelo	Cap. bruta/ (litros)	Dimensiones ext. (mm) (an./fondo/alt.)	Dimensiones int. (mm) (an./fondo/alt.)	Consumo energ. (KWh/24h)	Color carrocería/ puerta	Cerradura	Potencia (W)	Precio (€)
10	<b>FKUv 1610</b>	134	600 x 615 x 830	440 x 435 x 670	0,616	Blanco / Blanco	Incluida	50	<b>1.057,00</b>
13	<b>FKUv 1613</b>	148	600 x 615 x 830	440 x 435 x 670	0,968	Blanco / Cristal	Incluida	80	<b>1.197,00</b>
60	<b>FKUv 1660</b>	141	600 x 615 x 830	440 x 435 x 670	0,616	Inox / Inox	Incluida	50	<b>1.287,00</b>
63	<b>FKUv 1663</b>	141	600 x 615 x 830	440 x 435 x 670	0,968	Inox / Cristal	Incluida	80	<b>1.607,00</b>

# Bajo encimera

Refrigeración ventilada

Empotrable  
altura 820



+1°C/+15°C

## CARACTERÍSTICAS GENERALES

- Refrigeradores empotrables (altura 820 mm).
- Tipo de mando: mecánico.
- Indicador de temperatura digital, situado en el exterior (mod. FKvesf 1805).
- Indicador de temperatura analógico, situado en el interior (mod. FKvesf 1803).
- Desconexión automática del ventilador con la apertura de puerta.

Puerta reversible



**FKvesf 1805**  
EMPOTRABLE BAJO ENCIMERA  
PUERTA INOX  
EFICIENCIA ENERGÉTICA: **C**



Visualización  
temperatura digital  
(mod. FKvesf1805)



Iluminación LED interior,  
mod. FKvesf 1803



**FKvesf 1803**  
EMPOTRABLE BAJO ENCIMERA  
PUERTA DE CRISTAL  
EFICIENCIA ENERGÉTICA: **D**



**FKv 1800**  
EMPOTRABLE BAJO ENCIMERA  
PUERTA BLANCA  
EFICIENCIA ENERGÉTICA: **C**



**FKv 503**  
VITRINA SOBREMOSTRADOR  
INOX. ILUMINACIÓN  
POR LED EN TECHO  
EFICIENCIA ENERGÉTICA: **C**

## CARACTERÍSTICAS TÉCNICAS

Modelo	Cap. bruta (litros)	Dimensiones ext. (mm) (an./fondo/alt.)	Dimensiones int. (mm) (an./fondo/alt.)	Consumo energ. (KWh/24h)	Color carrocería/ puerta	Cerradura	Potencia (W)	Precio (€)
<b>FKvesf 1805</b>	171	600x600x850-820	513 x 441 x 702	0,846	Plateado / Inox	Incluida	120	1.074,00
<b>FKvesf 1803</b>	171	600x600x850-820	513 x 441 x 702	1,111	Plateado / Cristal	Incluida	120	1.225,00
<b>FKv 1800</b>	180	600x600x850	513 x 441 x 702	0,990	Blanco / Blanco	Incluida	120	909,00
<b>FKv 503</b>	44	425 x 450 x 612	-	0,79	Inox / Cristal	Incluida	-	1.862,00

# Industriales

Refrigeración ventilada



Control electrónico



Estantes regulables



+1°C/+15°C

## CARACTERÍSTICAS GENERALES

### • SERIE PERFORMANCE

- Ecológicos sin CFC
- (refrigerante R 600a)
- Tres zonas de control de humedad
- Temperatura ambiente +10°C a +40°C
- Eficiencia Energética Clase C
- Display digital de temperatura
- Electrónica básica: pantalla monocromática con 3 botones
- Tirador ergonómico de aluminio
- Cierre de puerta automático < 90°
- Señal de alarma óptica y acústica
- SmartModule reequipable
- Wifi / LAN opcional



NOVEDAD



**FRFvg 4001**  
5 ESTANTERIAS REGULABLES  
EFICIENCIA ENERGÉTICA: **C**

NOVEDAD



**FRFvg 5501**  
4 ESTANTERIAS REGULABLES  
EFICIENCIA ENERGÉTICA: **C**

NOVEDAD



**FRFvg 6501**  
5 ESTANTERIAS REGULABLES  
EFICIENCIA ENERGÉTICA: **C**

## CARACTERÍSTICAS TÉCNICAS

	Modelo	Cap. bruta/ útil (litros)	Dimensiones ext. (mm) (an./fondo/alt.)	Dimensiones int. (mm) (an./fondo/alt.)	Consumo energ. (KWh/365)	Color carrocería/ puerta	Cerradura	Potencia (A)	Precio (€)
NOVEDAD	FRFvg 4001	420 / 289	597 x 654 x 1.884	460 x 423 x 1.660	514	Blanco / Inox	Incluida	2,0	1.786,00
NOVEDAD	FRFvg 5501	571 / 419	747 x 769 x 1.818	620 x 531 x 1.460	576	Blanco / Inox	Incluida	2,0	1.859,00
NOVEDAD	FRFvg 6501	655 / 479	747 x 769 x 2.018	620 x 531 x 1.660	603	Blanco / Inox	Incluida	2,0	2.398,00

# Industriales

Refrigeración ventilada

Empotrable  
altura 820

+1°C/+15°C  
-2°C/+15°C

## CARACTERÍSTICAS GENERALES

- **SERIE PERFECTION**
- Ecológicos sin CFC (refrigerante R 600a)
- Tres zonas de control de humedad
- Temperatura ambiente +10°C a +40°C
- Eficiencia Energética Clase C / D / E (señalizarlo por equipos con etiqueta)
- Display digital de temperatura
- Electrónica básica: pantalla monocromática con 3 botones
- Iluminación LED en el techo
- Tirador ergonómico de aluminio
- Cierre de puerta automático < 90°
- Señal de alarma óptica y acústica
- SmartModule reequipable
- Wifi / LAN opcional

### NOVEDAD

**FRFCvg 4001**  
5 ESTANTERIAS REGULABLES  
-2°C/+15°C  
EFICIENCIA ENERGÉTICA: **C**



### NOVEDAD



**FRFCvg 5501**  
4 ESTANTERIAS REGULABLES  
+1°C/+15°C  
EFICIENCIA ENERGÉTICA: **C**

### NOVEDAD



**FRFCvg 5511**  
4 ESTANTERIAS REGULABLES  
+1°C/+15°C  
EFICIENCIA ENERGÉTICA: **E**

### NOVEDAD



**FRFCvg 6501**  
5 ESTANTERIAS REGULABLES  
-2°C/+15°C  
EFICIENCIA ENERGÉTICA: **C**

### NOVEDAD



**FRFCvg 6511**  
5 ESTANTERIAS REGULABLES  
+1°C/+15°C  
EFICIENCIA ENERGÉTICA: **D**

## CARACTERÍSTICAS TÉCNICAS

Modelo	Cap. bruta/útil (litros)	Dimensiones ext. (mm) (an./fondo/alt.)	Dimensiones int. (mm) (an./fondo/alt.)	Consumo energ. (KWh/365 días)	Color carrocería/ puerta	Cerradura	Potencia (A)	Precio (€)
<b>FRFCvg 4001</b>	420 / 289	597 x 654 x 1.884	460 x 423 x 1.642	540	Inox	No disponible	2,0	<b>2.187,00</b>
<b>FRFCvg 5501</b>	571 / 419	747 x 769 x 1.818	620 x 531 x 1.442	620	Inox	No disponible	2,0	<b>2.145,00</b>
<b>FRFCvg 5511</b>	600 / 418	747 x 769 x 1.818	620 x 531 x 1.442	1041	Inox / Cristal	No disponible	2,0	<b>2.434,00</b>
<b>FRFCvg 6501</b>	655 / 479	747 x 769 x 2.018	620 x 531 x 1.660	635	Inox	No disponible	2,0	<b>2.347,00</b>
<b>FRFCvg 6511</b>	688 / 478	747 x 769 x 2.018	620 x 531 x 1.642	984	Inox / Cristal	No disponible	2,0	<b>2.636,00</b>

# Profesionales

Refrigeración ventilada



+1°C/+15°C  
-2°C/+15°C



Capacidad para bandejas GN 2/1

Carrocería de inox (interior y exterior)

Estantes regulables

## CARACTERÍSTICAS GENERALES

### SERIE PROFILINE

- Señal óptica y acústica que advierte cuando la temperatura asciende de manera incontrolada.
- Modelos GKPv 1470 y 1490 con dos puertas.
- Cerradura incluida.
- 5 cm entre guías de un total de 24 posiciones.

### Serie Profiline

Mod. terminación 70 77

- Rejillas con revestimiento de plástico.
- Con control electrónico de alta precisión con indicador digital.
- Descongelación automática por gas caliente.
- Terminación 73: Puerta de cristal. Luz interior en zona superior, con interruptor independiente.

### Serie Profi Premium-line

Mod. terminación 90

- Pedal de pie.
- 10 programas.
- Rejillas de acero resistente al cromo níquel.
- Descongelación automática por gas caliente.
- Control electrónico con indicador de texto y reloj en tiempo real.
- Convertidor conexión serial con software.



**GKPv 6577 INOX**  
-2°C / +15°C  
SERIE PROFILINE  
(ruedas como opcional)  
EFICIENCIA ENERGÉTICA: C



**GKPv 6570 INOX**  
-2°C / +15°C  
SERIE PROFILINE  
EFICIENCIA ENERGÉTICA: B



**GKPv 6573 INOX**  
+1°C / +15°C  
SERIE PROFILINE  
EFICIENCIA ENERGÉTICA: C



**GKPv 1470 INOX**  
-2°C / +15°C  
SERIE PROFILINE  
EFICIENCIA ENERGÉTICA: C

**GKPv 6590 INOX**  
-2°C / +15°C  
SERIE PROFI PREMIUM-LINE  
EFICIENCIA ENERGÉTICA: A

**GKPv 1490 INOX**  
-2°C / +15°C  
SERIE PROFI PREMIUM-LINE  
EFICIENCIA ENERGÉTICA: C

## CARACTERÍSTICAS TÉCNICAS

	Modelo	Cap. bruta/ útil (litros)	Dimensiones ext. (mm) (an./fondo/alt.)	Dimensiones int. (mm) (an./fondo/alt.)	Consumo energ. (KWh/24h)	Color carrocería/ puerta	Tipo gas	Potencia (W)	Precio (€)
70	<b>GKPv 6570</b>	597 / 465	700 x 830 x 2.120	510 x 650 x 1.550	1,11	Inox / Inox	R-290	150	<b>4.159,00</b>
73	<b>GKPv 6573</b>	597 / 465	700 x 830 x 2.120	510 x 650 x 1.500	1,58	Inox / Cristal	R-290	180	<b>5.196,00</b>
77	<b>GKPv 6577</b>	596 / 464	700 x 830 x 2.120	510 x 650 x 1.550	1,58	Inox / Inox	R-290	150	<b>5.754,00</b>
90	<b>GKPv 6590</b>	597 / 465	700 x 830 x 2.120	510 x 650 x 1.550	0,92	Inox / Inox	R-290	150	<b>6.316,00</b>
70	<b>GKPv 1470</b>	1.361 / 1.056	1.430 x 830 x 2.120	1.236 x 650 x 1.550	2,82	Inox / Inox	R-290	250	<b>6.882,00</b>
90	<b>*GKPv 1490</b>	1.361 / 1.056	1.430 x 830 x 2.120	1.236 x 650 x 1.550	2,97	Inox / Inox	R-290	250	<b>8.665,00</b>

Los modelos con terminación XX90 se suministrarán solamente bajo pedido.

# Industriales Pastelería

Refrigeración ventilada



+1°C/+15°C



ESPECIAL PASTELERIA

## CARACTERÍSTICAS GENERALES

- **SERIE PERFORMANCE**
- Ecológicos sin CFC (refrigerante R 600a)
- Temperatura ambiente +10°C a +40°C
- Eficiencia Energética Clase C / D
- Apto para bandejas de horno EURONORM
- Display digital de temperatura
- Electrónica básica: pantalla monocromática con 3 botones
- Tirador ergonómico de aluminio
- Cierre de puerta automático < 90°
- Señal de alarma óptica y acústica
- SmartModule reequipable
- Wifi / LAN opcional



NOVEDAD

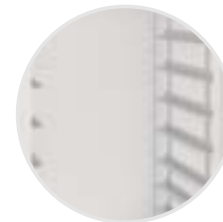


**BRFvg 5501**  
ILUMINACIÓN INTERIOR LED  
EFICIENCIA ENERGÉTICA: **D**

NOVEDAD



**BRFvg 5511**  
EFICIENCIA ENERGÉTICA: **C**



Bandejas pastelería euronorm



Rieles de apoyo en forma de L, de acero al cromo-níquel.

## CARACTERÍSTICAS TÉCNICAS

Modelo	Cap. bruta/útil (litros)	Dimensiones ext. (mm) (an./fondo/alt.)	Dimensiones int. (mm) (an./fondo/alt.)	Consumo energ. (KWh/365 días)	Color carrocería/ puerta	Cerradura	Potencia (A)	Precio (€)
<b>BRFvg 5501</b>	496 / 361	747 x 769 x 1.684	606 x 468 x 1.388	443	blanco	No disponible	2,0	2.145,00
<b>BRFvg 5511</b>	533 / 360	747 x 769 x 1.684	606 x 468 x 1.371	881	blanco / cristal	No disponible	2,0	2.434,00

NOVEDAD

NOVEDAD



# Profesionales Pastelería

Refrigeración ventilada

Carrocería de inox  
(interior y exterior)

Estantes regulables



-5°C/+15°C



ESPECIAL  
PASTELERIA

## CARACTERÍSTICAS GENERALES

### SERIE PROFILINE

- Aptos para bandejas pasteleras 600x400 mm. (modelos 65) y 600x800 mm. (modelos 84).
- Con señal óptica y acústica que advierte del ascenso incontrolado de temperatura.
- Cerradura integrada en el panel de mandos. Protege de accesos no deseados.
- Descongelación automática por gas caliente.
- Control electrónico.
- Apertura con pedal (opcional).

#### Terminación 70

Carrocería en acero inoxidable

#### Terminación 20

Carrocería en blanco



#### BKPv 8470 INOX

SERIE PROFILINE

EFICIENCIA ENERGÉTICA: C



El filtro para polvo de harina consigue un aumento de la vida útil del equipo. (Opcional)



#### BKPv 6570 INOX

SERIE PROFILINE

EFICIENCIA ENERGÉTICA: C



#### BKPv 6520 BLANCO/INOX

SERIE PROFILINE

EFICIENCIA ENERGÉTICA: C

## CARACTERÍSTICAS TÉCNICAS

	Modelo	Cap. bruta/útil (litros)	Dimensiones ext. (mm) (an./fondo/alt.)	Dimensiones int. (mm) (an./fondo/alt.)	Consumo energ. (KWh/24h)	Color carrocería/ puerta	Tipo gas	Potencia (W)	Precio (€)
70	* BKPv 6570	602 / 365	700 x 830 x 2.120	410 x 650 x 1.550	1,48	Inox	R-290	250	5.344,00
20	* BKPv 6520	602 / 365	700 x 830 x 2.120	410 x 650 x 1.550	1,48	Blanco	R-290	250	4.832,00
70	* BKPv 8470	856 / 677	790 x 980 x 2.120	609 x 800 x 1.550	2,10	Inox	R-290	350	7.006,00

# Expositores

Refrigeración ventilada



+2°C / +12°C  
+1°C / +15°C



Cerradura



Estantes regulables

## CARACTERÍSTICAS GENERALES

- Ecológicos sin CFC.
- Puerta reversible.
- Iluminación por LED conectable junto o por separado del Display
- Control de temperatura mecánico.
- Puerta con cierre automático

### Mod. FKDV 4203

- Temperatura graduable de +2°C hasta +12°C.
- Indicación de la temperatura analógica en el interior.

### Mod. FKDV 4503

- Temperatura graduable de +2°C hasta +12°C.
- Indicación de la temperatura analógica en el interior.



Modelos terminación 3



**FKDV 4203**  
ARMARIO VITRINA  
ILUMINACIÓN POR LED EN TECHO  
EFICIENCIA ENERGÉTICA: **C**



**FKDV 4503**  
ARMARIO VITRINA  
ILUMINACIÓN POR LED EN TECHO Y LONGITUDINAL  
EFICIENCIA ENERGÉTICA: **C**

## CARACTERÍSTICAS TÉCNICAS

Modelo	Cap. bruta/útil (litros)	Dimensiones ext. (mm) (an./fondo/alt.)	Dimensiones int. (mm) (an./fondo/alt.)	Consumo energ. (KWh/24h)	Color carrocería/puerta	Cerradura	Potencia (A)	Precio (€)
FKDV 4203	403 / 385	600 x 687 x 2.010	456 x 516 x 1.660	1,44	Blanco/Cristal	Incluida	1,5	1.360,00
FKDV 4503	441 / 422	600 x 696 x 2.027	456 x 516 x 1.800	1,68	Plateada pulv. /Cristal	Incluida	1,5	1.671,00

# Expositores

Refrigeración ventilada



+2°C/+9°C

## CARACTERÍSTICAS GENERALES

- **SERIE PERFORMANCE**
- Control analógico de temperatura
- Indicación de la temperatura analógica
- Tirador empotrado en la puerta
- Iluminación por LED situada en el techo y con puerta de cristal en los modelos XX11
- Modelos XX01 sin iluminación y con puerta ciega.



Indicador de temperatura analógico en el interior del equipo



**Terminación 01**  
Puerta ciega

**Terminación 11**  
Puerta de cristal

**MRFvc 3511**

PUERTA DE CRISTAL

EFICIENCIA ENERGÉTICA: **C**



**MRFvc 3501**  
PUERTA CIEGA  
EFICIENCIA ENERGÉTICA: **C**



**MRFvc 4001**  
PUERTA CIEGA  
EFICIENCIA ENERGÉTICA: **C**



**MRFvc 4011**  
PUERTA DE CRISTAL  
EFICIENCIA ENERGÉTICA: **C**



**MRFvc 5501**  
PUERTA CIEGA  
EFICIENCIA ENERGÉTICA: **B**



**MRFvc 5511**  
PUERTA DE CRISTAL  
EFICIENCIA ENERGÉTICA: **C**

## CARACTERÍSTICAS TÉCNICAS

	Modelo	Cap. bruta/útil (litros)	Dimensiones ext. (mm) (an./fondo/alt.)	Dimensiones int. (mm) (an./fondo/alt.)	Consumo energ. (KWh/365 días)	Color carrocería/ Puerta	Cerradura	Potencia (A)	Precio (€)
01	<b>MRFvc 3501</b>	327 / 210	597 x 654 x 1.684	475 x 423 x 1.459	367	Blanco/Ciega	Incluida	2,0	<b>1.167,00</b>
01	<b>MRFvc 4001</b>	377 / 246	597 x 654 x 1.884	475 x 423 x 1.659	390	Blanco/Ciega	Incluida	2,0	<b>1.242,00</b>
01	<b>MRFvc 5501</b>	544 / 434	747 x 769 x 1.684	625 x 539 x 1.459	383	Blanco/Ciega	Incluida	2,0	<b>1.391,00</b>
11	<b>MRFvc 3511</b>	347 / 210	597 x 654 x 1.684	475 x 423 x 1.459	538	Blanco/Cristal	Incluida	2,0	<b>1.391,00</b>
11	<b>MRFvc 4011</b>	400 / 246	597 x 654 x 1.884	475 x 423 x 1.659	566	Blanco/Cristal	Incluida	2,0	<b>1.461,00</b>
11	<b>MRFvc 5511</b>	569 / 432	747 x 769 x 1.684	625 x 539 x 1.459	536	Blanco/Cristal	Incluida	2,0	<b>1.607,00</b>

# Expositores

Refrigeración ventilada



Display digital



Estantes regulables



1°C/+15°C

## CARACTERÍSTICAS GENERALES

- **SERIE PERFORMANCE**
- Control analógico de temperatura
- Indicación de la temperatura digital
- Tirador empotrado en la puerta
- Iluminación por LED en el techo para los modelos XX01 y en el lateral para los modelos: XX11.
- Puerta de cristal en los modelos XX11



Indicador de temperatura digital exterior.



**MRFvd 4011**  
PUERTA DE CRISTAL  
EFICIENCIA ENERGÉTICA: **C**

**Terminación 01**  
Puerta ciega

**Terminación 11**  
Puerta de cristal



**MRFvd 3501**  
PUERTA CIEGA  
EFICIENCIA ENERGÉTICA: **C**



**MRFvd 3511**  
PUERTA DE CRISTAL  
EFICIENCIA ENERGÉTICA: **C**



**MRFvd 4001**  
PUERTA CIEGA  
EFICIENCIA ENERGÉTICA: **C**



**MRFvd 5501**  
PUERTA CIEGA  
EFICIENCIA ENERGÉTICA: **B**



**MRFvd 5511**  
PUERTA DE CRISTAL  
EFICIENCIA ENERGÉTICA: **C**

## CARACTERÍSTICAS TÉCNICAS

	Modelo	Cap. bruta/útil (litros)	Dimensiones ext. (mm) (an./fondo/alt.)	Dimensiones int. (mm) (an./fondo/alt.)	Consumo energ. (KWh/365 días)	Color carrocería/ Puerta	Cerradura	Potencia (A)	Precio (€)
01	<b>MRFvd 3501</b>	327 / 210	597 x 654 x 1.684	475 x 423 x 1.459	373	Aluminio Style/Ciega	Incluida	2,0	<b>1.391,00</b>
01	<b>MRFvd 4001</b>	377 / 286	597 x 654 x 1.884	475 x 423 x 1.659	396	Aluminio Style/Ciega	Incluida	2,0	<b>1.461,00</b>
01	<b>MRFvd 5501</b>	544 / 434	747 x 769 x 1.684	625 x 536 x 1.459	388	Aluminio Style/Ciega	Incluida	2,0	<b>1.607,00</b>
11	<b>MRFvd 3511</b>	347 / 210	597 x 654 x 1.684	475 x 423 x 1.459	436	Aluminio Style/Cristal	Incluida	2,0	<b>1.607,00</b>
11	<b>MRFvd 4011</b>	400 / 246	597 x 654 x 1.884	475 x 423 x 1.659	566	Aluminio Style/Cristal	Incluida	2,0	<b>1.680,00</b>
11	<b>MRFvd 5511</b>	569 / 434	747 x 769 x 1.684	625 x 536 x 1.459	535	Aluminio Style/Cristal	Incluida	2,0	<b>1.823,00</b>

❄️ + 🌡️ COMBI

# Uso general

Refrigeración ventilada y estática

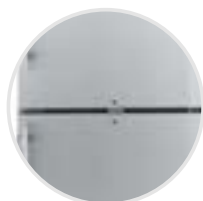
👆 Control mecánico

🔄 Estantes regulables

❄️ +1°C/+15°C  
-14°C/-28°C

## CARACTERÍSTICAS GENERALES

- Ecológicos sin CFC.
- Tirador ergonómico.
- Combinado refrigerador y congelador.
- Congelador con refrigeración estática.
- Dispone de dos circuitos de refrigeración con regulación separada.
- Estantes variables en refrigeración.



Las áreas de refrigeración y congelación se pueden cerrar por separado.



Doble potencia frigorífica



**GCv 4010**  
3 ESTANTES REGULABLES  
3 CAJONES



**GCv 4060**  
3 ESTANTES REGULABLES  
3 CAJONES

## CARACTERÍSTICAS TÉCNICAS

Modelo	Cap. útil (litros)	Dimensiones ext. (mm) (an./fondo/alt.)	Dimensiones int. (mm) (an./fondo/alt.)	Consumo energ. (KWh/365)	Color carrocería/ puerta	Cerradura	Potencia (A)	Precio (€)
<b>GCv 4010</b>	Refrig. 240 Cong. 105	597 x 665 x 2.003	440 x 441 x 1.105 433 x 433 x 597	529	Blanco	-	1,5	2.151,00
<b>GCv 4060</b>	Refrig. 240 Cong. 105	597 x 665 x 2.003	440 x 441 x 1.105 433 x 433 x 597	529	Inox	Incluida x2	1,5	2.605,00



# SERIES ARMARIOS DE BODEGA

## GRAND CRU / GRAND CRU SELECTION

Los armarios para vino de la serie GrandCru ofrecen las mismas condiciones de las bodegas. La temperatura se puede ajustar en la totalidad del espacio interior según las necesidades entre +5 °C y +20 °C. Por eso, resultan ideales para el almacenamiento prolongado o el envejecimiento de vinos. La iluminación LED integrada a nivel añade además una puesta en escena perfecta para los vinos.



1 temperatura



1 temperatura

## PERFECTION

Los nuevos armarios para vino de Liebherr para un verdadero disfrute del vino. Estos frigoríficos de nuevo desarrollo satisfacen todos los requisitos de los expertos en vinos y de los propios vinos en cuanto a almacenamiento y atemperado. Descubra las cualidades de nuestros armarios Perfection.



1 temperatura

## VINIDOR

Equipados con dos o tres compartimentos separados regulables independientemente de forma precisa a entre +5 °C y +20 °C, los modelos Vinidor ofrecen la máxima flexibilidad. Así, en un solo aparato con tres compartimentos se pueden almacenar simultáneamente tintos, blancos y cavas a su respectiva temperatura ideal de degustación.



2 o 3 temperaturas



	GRAND CRU	GRAND CRU SELECTION	PERFECTION
<b>Zonas de temperatura</b>	1 zona	1 zona	1 zona
<b>Rango de temperatura</b>	+5°C a +20°C	+5°C a +20°C	+5°C a +20°C
<b>Display</b>	<ul style="list-style-type: none"> <li>• Electrónica básica</li> <li>• Tirador negro</li> <li>• Puerta ciega / cristal</li> <li>• Cerradura mecánica opcional</li> </ul>	<ul style="list-style-type: none"> <li>• Electrónica básica</li> <li>• Tirador aluminio</li> <li>• Puerta ciega / cristal</li> <li>• Cerradura mecánica incorporada</li> </ul>	<ul style="list-style-type: none"> <li>• Electrónica avanzada</li> <li>• Tirador aluminio con mecanismo apertura</li> <li>• Puerta de cristal</li> <li>• Cerradura con electrónica</li> <li>• eDoorLock: bloqueo con código</li> </ul>
<b>Características</b>	<ul style="list-style-type: none"> <li>• TempProtect Plus</li> <li>• Filtro Carbón FreshAir</li> <li>• UVProtect Plus</li> <li>• Humidity Select</li> </ul>	<ul style="list-style-type: none"> <li>• TempProtect Plus</li> <li>• Filtro Carbón FreshAir</li> <li>• UVProtect Plus</li> <li>• Humidity Select</li> </ul>	<ul style="list-style-type: none"> <li>• TempProtect Plus</li> <li>• Filtro Carbón FreshAir</li> <li>• UVProtect Plus</li> <li>• Humidity Select</li> <li>• PowerChill</li> </ul>
<b>Conectividad</b>	SmartDeviceBox (Wifi)	SmartDeviceBox (Wifi)	SmartDeviceBox (Wifi)





# Acondicionamiento de vinos

1 temperatura



+5°C/+20°C



Compresor  
antivibración



Cristal de  
protección  
a rayos  
ultra violeta

## CARACTERÍSTICAS GENERALES

### • SERIE GRAND CRU

- Refrigeración ventilada.
- 1 zona de temperatura.
- Puerta con cerradura opcional.
- Compresor especial sin vibraciones.
- Puerta reversible.
- Regulador electrónico de temperatura para modificación de zonas.
- Estantes de madera extraíbles.
- Iluminación interior mediante LEDs.
- Visualización externa de temperaturas.
- Control de humedad mediante ventilación de activación (opcional).
- Modelos con carrocería en acero inoxidable.

Terminación **WP**

Puerta de cristal

Terminación **WS**

Puerta ciega

### NOVEDAD

**WPbi 4201**

141 BOTELLAS

EFICIENCIA ENERGÉTICA: **E**



### NOVEDAD



**WPbi 4601**

166 BOTELLAS

EFICIENCIA ENERGÉTICA: **F**

### NOVEDAD



**WPbi 5001**

196 BOTELLAS

EFICIENCIA ENERGÉTICA: **F**

### NOVEDAD



**WSbi 4201**

141 BOTELLAS

EFICIENCIA ENERGÉTICA: **D**

### NOVEDAD



**WSbi 4601**

166 BOTELLAS

EFICIENCIA ENERGÉTICA: **E**

### NOVEDAD



**WSbi 5001**

196 BOTELLAS

EFICIENCIA ENERGÉTICA: **E**

## CARACTERÍSTICAS TÉCNICAS

	Modelo	Nº de botellas	Dimensiones ext. (mm) (an./fondo/alt.)	Consumo energ. (KWh/24h)	Color carrocería/puerta	Cerradura	Potencia (A)	Precio (€)
NOVEDAD	<b>WPbi 4201</b>	141	597 x 763 x 1284	0,24	Negro / Cristal	Opcional	1,5	<b>1.584,00</b>
NOVEDAD	<b>WPbi 4601</b>	166	597 x 763 x 1484	0,30	Negro / Cristal	Opcional	1,5	<b>1.828,00</b>
NOVEDAD	<b>WPbi 5001</b>	196	597 x 763 x 1484	0,30	Negro / Cristal	Opcional	1,5	<b>2.072,00</b>
NOVEDAD	<b>WSbi 4201</b>	141	597 x 763 x 1284	0,19	Negro / Puerta ciega	Opcional	1,5	<b>1.461,00</b>
NOVEDAD	<b>WSbi 4601</b>	166	597 x 763 x 1484	0,23	Negro / Puerta ciega	Opcional	1,5	<b>1.705,00</b>
NOVEDAD	<b>WSbi 5001</b>	196	597 x 763 x 1684	0,24	Negro / Puerta ciega	Opcional	1,5	<b>1.949,00</b>

# Acondicionamiento de vinos

1 temperatura



## CARACTERÍSTICAS GENERALES

- **SERIE GRAND CRU SELECTION**
- Refrigeración ventilada.
- 1 zona de temperatura.
- Regulador electrónico de temperatura para modificación de zonas.
- Alarma de temperatura y puerta abierta.
- Purificación del aire mediante filtro de carbón activo.
- Iluminación interior mediante LEDs.
- Control de humedad mediante ventilación de activación (opcional).
- Puerta de cristal tintado.
- Visualización externa de temperaturas.
- Carrocería en acero inoxidable.

Terminación **WP**  
Puerta de cristal

Terminación **WS**  
Puerta ciega

### NOVEDAD

**WPbli 5031**  
196 BOTELLAS  
EFICIENCIA ENERGÉTICA: **F**



### NOVEDAD



**WPbli 5231**  
229 BOTELLAS  
EFICIENCIA ENERGÉTICA: **F**

### NOVEDAD



**WSbli 5031**  
196 BOTELLAS  
EFICIENCIA ENERGÉTICA: **E**

### NOVEDAD



**WSbli 5231**  
229 BOTELLAS  
EFICIENCIA ENERGÉTICA: **E**

### NOVEDAD



**WSbli 7731**  
324 BOTELLAS  
EFICIENCIA ENERGÉTICA: **E**

## CARACTERÍSTICAS TÉCNICAS

Modelo	Nº de botellas	Dimensiones ext. (mm) (an./fondo/alt.)	Consumo energ. (KWh/24h)	Color carrocería/puerta	Cerradura	Potencia (A)	Precio (€)
<b>WPbli 5031</b>	196	597 x 763 x 1684	0,29	Negro / Cristal	Incorporada	1,5	2.375,00
<b>WPbli 5231</b>	229	597 x 763 x 1884	0,32	Negro / Cristal	Incorporada	1,5	2.619,00
<b>WSbli 5031</b>	196	597 x 763 x 1684	0,29	Negro / Puerta ciega	Incorporada	1,5	2.255,00
<b>WSbli 5231</b>	229	597 x 763 x 1884	0,24	Negro / Puerta ciega	Incorporada	1,5	2.499,00
<b>WSbli 7731</b>	324	747 x 763 x 2044	0,27	Negro / Puerta ciega	Incorporada	1,5	2.838,00



# Acondicionamiento de vinos

1 temperatura



+5°C/+20°C



Compresor antivibración



Cristal de protección a rayos ultra violeta

## CARACTERÍSTICAS GENERALES

### • SERIE PERFECTION

- Electrónica avanzada (pantalla a color 2,4", "Touch and swipe")
- Tirador aluminio con mecanismo apertura
- Puerta de cristal
- Cerradura electrónica
- eDoorLock: bloqueo con código
- Pared trasera metal gris grafito
- Estanterías de madera y metal (7)
- Bandeja de Servicio: cesta extraíble para botellas ajustable
- Iluminación ambos lados
- TempProtect Plus: dos sensores de temperatura por zona
- Filtro Carbón FreshAir
- Humidity Select
- Cierre automático puerta 90°
- PowerChill: enfría de forma rápida optimización consumo
- Conectividad: SmartDeviceBox – Wifi

GAMA PARA VINOS PROFESIONAL

### NOVEDAD

**WFbli 5041**

158 BOTELLAS

EFICIENCIA ENERGÉTICA: **F**



Cesta extraíble para botellas ajustable

### NOVEDAD



**WFbli 5241**

188 BOTELLAS

EFICIENCIA ENERGÉTICA: **F**

### NOVEDAD



**WFbli 7741**

284 BOTELLAS

EFICIENCIA ENERGÉTICA: **E**

## CARACTERÍSTICAS TÉCNICAS

	Modelo	Nº de botellas	Dimensiones ext. (mm) (an./fondo/alt.)	Consumo energ. (KWh/24h)	Color carrocería/ puerta	Cerradura	Potencia (A)	Precio (€)
NOVEDAD	<b>WFbli 5041</b>	158	597 x 763 x 1684	0,30	Negro / Cristal	Incluida	1,5	<b>2.468,00</b>
NOVEDAD	<b>WFbli 5241</b>	188	597 x 763 x 1884	0,32	Negro / Cristal	Incluida	1,5	<b>2.692,00</b>
NOVEDAD	<b>WFbli 7741</b>	284	747 x 763 x 2044	-	Negro / Cristal	Incluida	-	<b>3.029,00</b>



# Acondicionamiento de vinos

2 temperaturas



+5°C/+20°C

Compresor  
antivibraciónCristal de  
protección  
a rayos  
ultra violeta

## CARACTERÍSTICAS GENERALES

- Refrigeración ventilada.
- 2 zonas de temperatura.
- Puerta con cerradura.
- Compresor especial sin vibraciones.
- Puerta reversible.
- Regulador electrónico de temperatura para modificación de zonas.
- Estantes de madera extraíbles.
- Iluminación interior mediante LEDs.
- Visualización externa de temperaturas.
- Control de humedad mediante ventilación de activación (opcional).
- Modelos con carrocería en acero inoxidable.

### Terminación 2

Inox con puerta de cristal.



**WTes 1672 VINIDOR**  
LIBRE INSTALACIÓN  
34 BOTELLAS 75 CC



**WTes 5972 VINIDOR**  
INOX  
211 BOTELLAS 75 CC

## CARACTERÍSTICAS TÉCNICAS

Modelo	Cap. botellas (0,75)	Dimensiones ext. (mm) (an./fondo/alt.)	Dimensiones int. (mm) (an./fondo/alt.)	Consumo energ. (KWh/24h)	Color carrocería/ puerta	Cerradura	Conexión eléctrica (A)	Precio (€)
2 WTes 1672	34	598 x 575 x 822	-	0,40	Acero inox. / Cristal	Incluida	1,5	3.345,00
2 WTes 5972	211	700 x 742 x 1.920	-	0,52	Acero inox. / Cristal	Integrada	1,0	5.951,00

# Acondicionamiento de vinos

3 temperaturas

 **+5°C/+20°C**

 **Compresor antivibración**

 **Cristal de protección a rayos ultra violeta**

## CARACTERÍSTICAS GENERALES

- Refrigeración ventilada.
- 3 zonas de temperatura.
- Regulador electrónico de temperatura para modificación de zonas.
- Alarma de temperatura y puerta abierta.
- Purificación del aire mediante filtro de carbón activo.
- Iluminación interior mediante LEDs.
- Control de humedad mediante ventilación de activación (opcional).
- Puerta de cristal tintado.
- Visualización externa de temperaturas.
- Carrocería en acero inoxidable.



**WTes 5872 VINIDOR**  
INOX  
178 BOTELLAS 75 cc



Estantes de madera, extraíbles.



El sistema de atenuación de cierre SoftSystem



El moderno sistema electrónico

## CARACTERÍSTICAS TÉCNICAS

Modelo	Cap. botellas (0,75)	Dimensiones ext. (mm) (an./fondo/alt.)	Dimensiones int. (mm) (an./fondo/alt.)	Consumo energ. (KWh/24h)	Color carrocería/puerta	Cerradura	Potencia (A)	Precio (€)
<b>WTes 5872</b>	178	700 x 742 x 1.920	-	0,56	Acero inox. / Cristal	Integrada	1,5	<b>6.368,00</b>



# Conservación de cigarros y armario de vinos

1 temperatura



Compresor antivibración



Cristal de protección a rayos ultra violeta



Cigarros: +16°C/+20°C  
Vinos: +5°C/+20°C

## CARACTERÍSTICAS GENERALES

- Los cigarros se pueden ordenar con un sistema variable de clasificación. (mod. ZKes 453)
- Dos cajas de presentación en madera (mod. ZKes 453).
- Dos estantes de madera (mod. ZKes 453).
- Alarma visual y acústica en caso de anomalía o puerta abierta.
- Puerta de cristal.
- Iluminación interior: LED.
- Control electrónico.
- Indicación de la temperatura digital.
- Protección niños.
- Filtro de carbón activo.

Exterior de acero inoxidable



ZKes 453 HUMIDOR  
INOX  
+16°C/+20°C



Filtro de carbón activo FreshAir



Sistema de atenuación de cierre SoftSystem.



WKES 653 GRAND CRU  
INOX  
+5°C/+20°C  
12 BOTELLAS 75 CC.

## CARACTERÍSTICAS TÉCNICAS

Modelo	Cap. útil (litros)	Dimensiones ext. (mm) (an./fondo/alt.)	Dimensiones int. (mm) (an./fondo/alt.)	Consumo energ. (KWh/24h)	Color carrocería/ puerta	Cerradura	Potencia (A)	Precio (€)
ZKes 453	39	425 x 478 x 612	-	0,44	Inox / Cristal	Incluida	0,5	3.724,00
WKes 653	38	425 x 478 x 612	-	0,21	Inox / Cristal	Incluida	1,0	2.448,00

# EQUIPOS DE LABORATORIO

## Exclusividad en dos series

Nuestra gama de productos abarca modelos para todo tipo de necesidades, tanto para grandes centros de investigación, pequeños laboratorios, consultas médicas, establecimientos asistenciales como farmacias. A pesar de la gran variedad de electrodomésticos, hay algo que todos comparten: su excelente calidad.

La constancia de la temperatura es esencial a la hora de almacenar sustancias sensibles. Esto es aplicabl especialmente al trabajo en laboratorios, donde las mínimas desviaciones pueden poner en peligro la calidad de los resultados de la investigación. Por ello, Liebherr ha desarrollado nuevos frigoríficos y congeladores especiales para este sector, que aúnan una potencia frigorífica máxima y una óptima estabilidad de la temperatura.

Las características de seguridad innovadoras con funciones de monitorización y alarma ofrecen una excelente protección en caso de cualquier tipo de averías.

### SERIE PERFORMANCE

### SERIE PERFECTION



**Iluminación LED interior**



**Tirador antimicrobiano con mecanismo de apertura**



**Iluminación LED vertical**



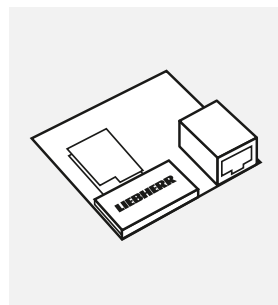
**LightAlarm y SmartLock**



**Estabilidad de la temperatura óptima**



**Electrónica básica**  
• Pantalla monocromática  
• 3 botones táctiles



**Puerto LAN/WiFi integrado para, entre otros, SmartMonitoring**



**Electrónica avanzada**  
• Pantalla a color 2,4"  
• Táctil - tocar y deslizar



		<b>MEDILINE</b>	<b>PERFORMANCE</b>	<b>PERFECTION</b>
<b>Temperatura</b>	Refrigerador	+3°C a +16°C	+3°C a +16°C	+3°C a +16°C
	Congelador	-9°C a -26 / -30 / -35°C	-9°C a -30°C	-9°C a -35°C
<b>Ventilación</b>	Refrigerador	Dinámico	Dinámico	Dinámico
	Congelador	Estático	Estático / Smart Frost	SmartFrost / NoFrost (para general)
<b>Display</b>	Electrónica	-	Básica	Avanzada
	Pantalla	LED de 7 segmentos con teclas	Monocromática, 3 botones táctiles	Color 2,4", "Touch and swipe"
	Iluminación	Iluminación LED (techo)	Iluminación LED (techo)	Iluminación LED (vertical)
<b>Smartmonitoring</b>		SmartCoolingHub reequipable (Puerto RS485)	SmartModule reequipable (Puerto LAN / WIFI opcional)	SmartModule integrado (Puerto LAN / WIFI integrado)



# LABORATORIO

USO GENERAL

## PERFORMANCE

FRIGORÍFICOS

CONGELADORES



**SRFvg 3501**   **SRFvg 3511**   **SRFvg 4001**   **SRFvg 4011**   **SRFvg 5501**   **SRFvg 5511**   **SFFsg 4001**   **SFFsg 5501**  
 Antiquo: LKV 3910   Antiquo: LKV 3913   Antiquo: LKV 5710

## PERFECTION

FRIGORÍFICOS

CONGELADORES



**SRFvh 4001**   **SRFvh 4011**   **SRFvh 5501**   **SRFvh 5511**   **SFFvh 5501**  
 Antiquo: LGv 5010

ATEX 95

## PERFORMANCE

FRIGORÍFICOS

CONGELADORES



**SRFfg 3501**   **SRFfg 4001**   **SRFfg 5501**   **SFFfg 4001**   **SFFfg 5501**  
 Antiquo: LKexv 3600 / 2600   Antiquo: LKexv 3910   Antiquo: LKexv 5400   Antiquo: LGex 3410

FARMACIA

## PERFECTION

FRIGORÍFICOS



**HMFvh 4001**   **HMFvh 4011**   **HMFvh 5501**   **HMFvh 5511**  
 Antiquo: MKv 3910 001   Antiquo: MKv 3913 001   Antiquo: MKv 5710

\*Se suministrarán los equipos antiguos hasta finalizar existencias.



# Uso general

Refrigeración estática

 **Display digital**  
de temperatura

 **-9°C/-30°C**

## CARACTERÍSTICAS GENERALES

- **SERIE PERFORMANCE**
- Ecológicos sin CFC (refrigerante R 290)
- Sistema de refrigeración estático
- Procedimiento manual de descongelación
- Temperatura ambiente +10°C a +35°C
- Carcasa y puerta de acero blanco
- Display digital de temperatura
- Electrónica básica: pantalla monocromática con 3 botones
- Tirador antimicrobiano con mecanismo de apertura
- Cierre de puerta automático < 90°
- Señal de alarma óptica y acústica
- SmartModule reequipable
- Wifi / LAN opcional



Display electrónica básica.



Luz LED frontal

**NOVEDAD**



**SFFsg 5501**  
4 ESTANTES  
-9°C / -30°C

**NOVEDAD**



**SFFsg 4001**  
6 ESTANTES  
-9°C / -30°C

**NOVEDAD**




**SFFsg 4001 cajones**  
6 CAJONES  
-9°C / -30°C

## CARACTERÍSTICAS TÉCNICAS

Modelo	Cap. bruta/útil (litros)	Dimensiones ext. (mm) (an./fondo/alt.)	Dimensiones int. (mm) (an./fondo/alt.)	Consumo energ. (KWh/365 días)	Color carrocería/puerta	Cerradura	Potencia (A)	Precio (€)
<b>NOVEDAD</b> SFFsg 4001 estantes	316 / 242	597 x 654 x 1884	403 x 408 x 1588	385	Blanco	No disponible	2,0	2.723,00
<b>NOVEDAD</b> SFFsg 4001 cajones	316 / 190	597 x 654 x 1884	403 x 408 x 1588	385	Blanco	No disponible	2,0	2.977,00
<b>NOVEDAD</b> SFFsg 5501	499 / 394	747 x 769 x 1684	588 x 523 x 1388	501	Blanco	No disponible	2,0	3.197,00

# Uso general

Refrigeración ventilada

 **Display digital**  
de temperatura

 **-9°C/-35°C**

## CARACTERÍSTICAS GENERALES

- **SERIE PERFECTION**
- Ecológicos sin CFC (refrigerante R 290)
- Sistema de refrigeración ventilado
- Procedimiento automático de descongelación
- Temperatura ambiente +10°C a +35°C
- Carcasa y puerta de acero blanco
- Display digital de temperatura
- Electrónica avanzada: pantalla táctil a color de 2,4"
- Tirador antimicrobiano con mecanismo de apertura
- Iluminación LED interior
- Ruedas dirección con freno estacionamiento. Ruedas fijas detrás
- Cierre de puerta automático < 90°
- Señal de alarma óptica y acústica
- Alarma corte eléctrico inmediata con conexión a la corriente durante 12 horas
- SmartModule integrado, desmontable
- Wifi / LAN integrado
- Registro de datos integrado con interfaz USB



Display electrónica avanzada



Luz LED vertical

## NOVEDAD



**SFFVh 5501**  
4 ESTANTES REGULABLES  
6 CAJONES / 2 CESTOS  
-9°C / -30°C

## CARACTERÍSTICAS TÉCNICAS

Modelo	Cap. bruta/útil (litros)	Dimensiones ext. (mm) (an./fondo/alt.)	Dimensiones int. (mm) (an./fondo/alt.)	Consumo energ. (KWh/365 días)	Color carrocería/puerta	Cerradura	Potencia (A)	Precio (€)
<b>NOVEDAD</b> SFFVh 5501	472 / 257	747 x 769 x 1793	603 x 510 x 1118	540	Blanco	No disponible	2,0	3.870,00

# Interior protegido contra explosiones - ATEX95

Refrigeración estática



Control electrónico  
**COMFORT**



Termostato  
**de seguridad**



-9°C/-26°C  
-9°C/-30°C

## CARACTERÍSTICAS GENERALES

### • SERIE PERFORMANCE

- Ecológicos sin CFC (refrigerante R 290)
- Sistema de refrigeración estático SmartFrost
- Procedimiento manual de descongelación
- Temperatura ambiente +10°C a +35°C
- Cumplimiento de la directiva ATEX, son apropiados para sustancias inflamables en recipientes cerrados que podrían formar atmósferas explosivas.
- Carcasa y puerta de acero blanco
- Display digital de temperatura
- Electrónica básica: pantalla monocromática con 3 botones
- Tirador antimicrobiano con mecanismo de apertura
- Cierre de puerta automático < 90°
- Señal de alarma óptica y acústica
- SmartModule reequipable
- Wifi / LAN opcional

### LGUex 1500:

- Diseño de puerta Hardline.
- Conector RS485.
- Con cerradura.
- Control electrónico COMFORT:
  - Display digital 0,1°C.
  - Alarma apertura de puerta (retardo 1 minuto).
  - Alarma de temperatura (se activa con variación de 3°C de la temperatura marcada).
- Refrigeración estática.

**NOVEDAD**

**SFFfg 4001**  
5 ESTANTES REGULABLES  
-9°C/-30°C



**NOVEDAD**



**SFFfg 4001 cajones**  
6 CAJONES  
-9°C/-30°C

**NOVEDAD**



**SFFfg 5501**  
4 ESTANTES REGULABLES  
-9°C/-30°C



**LGUex 1500**  
3 CAJONES / 1 CESTO  
-9°C/-26°C

## CARACTERÍSTICAS TÉCNICAS

Modelo	Cap. bruta / útil (litros)	Dimensiones ext. (mm) (an./fondo/alt.)	Dimensiones int. (mm) (an./fondo/alt.)	Consumo energ. (KWh/365)	Color carrocería/puerta	Cerradura	Potencia (A)	Precio (€)
<b>LGUex 1500</b>	139/129	601 x 618 x 820	454 x 450 x 663	294	Blanco	Incluida	1,0	<b>1.915,00</b>
<b>SFFfg 4001 estantes</b>	316/242	597 x 654 x 1.884	403 x 402 x 1.588	384	Blanco	Incluida	2,0	<b>2.799,00</b>
<b>SFFfg 4001 cajones</b>	316/242	597 x 654 x 1.884	403 x 402 x 1.588	384	Blanco	Incluida	2,0	<b>3.056,00</b>
<b>SFFfg 5501</b>	499/394	747 x 769 x 1.684	588 x 517 x 1.388	516	Blanco	Incluida	2,0	<b>3.273,00</b>

NOVEDAD

NOVEDAD

NOVEDAD

# Profesionales

Refrigeración ventilada



-9°C/-35°C  
-9°C/-26°C



Paso de sensor externo



Cuba de acero Inox

## CARACTERÍSTICAS GENERALES

- Control electrónico con indicador de texto en lenguaje claro y reloj en tiempo real.
- Tirador integrado para más higiene.
- Rejillas revestidas de plástico y recipiente interior liso de acero al cromo níquel.
- Cerradura integrada.
- Señal de aviso acústica y óptica a causa de temperatura inadecuada y puerta abierta.
- Desescarche automático por gas caliente.
- Conector RS485

### Opcional

- Interfaz infrarroja
- Kit RS485; convertidor a señal RS232 y adaptable a PC.



**LGPv 6527**  
CONGELADOR DE LABORATORIO VENTILADO -9°C/-35°C



Dos ruedas con freno de estacionamiento



**LGPv 8420**  
CONGELADOR DE LABORATORIO VENTILADO -9°C/-35°C



**LGPv 6520**  
CONGELADOR DE LABORATORIO VENTILADO -9°C/-35°C



**LGPv 1420**  
CONGELADOR DE LABORATORIO VENTILADO -9°C/-26°C

## CARACTERÍSTICAS TÉCNICAS

Modelo	Cap. bruta / útil (litros)	Dimensiones ext. (mm) (an./fondo/alt.)	Consumo energ. (KWh/24h)	Color carrocería/ puerta	Tipo de gas	Potencia (A)	Precio (€)
LGPv 6520	602/430	700 x 830 x 2.160	3,74	Blanco	R-290	4,0	8.621,00
LGPv 6527	598/429	700 x 830 x 2.160	5,53	Blanco	R-290	4,0	8.835,00
LGPv 8420	855/629	790 x 980 x 2.160	4,76	Blanco	R-290	4,0	8.538,00
LGPv 1420	1366/980	1.430 x 830 x 2.160	7,27	Blanco	R-290	4,5	13.408,00

# Farmacia

Refrigeración ventilada



## CARACTERÍSTICAS GENERALES

- **SERIE PERFECTION**
- Ecológicos sin CFC (refrigerante R 600a)
- Diseñado para el almacenamiento seguro de los productos de farmacia que cumplan con la norma DIN 13277
- Termostato de seguridad para evitar temperaturas inferiores a +2°C.
- Temperatura ambiente +10°C a +35°C
- Carcasa y puerta de acero blanco o vidrio
- Display digital de temperatura
- Electrónica avanzada: pantalla táctil a color de 2,4"
- Tirador antimicrobiano con mecanismo de apertura
- Iluminación LED a la izquierda
- Ruedas dirección con freno estacionamiento. Ruedas fijas detrás
- Cierre de puerta automático < 90°
- Señal de alarma óptica y acústica
- Alarma corte eléctrico inmediata con conexión a la corriente durante 12 horas
- SmartModule integrado, desmontable
- Wifi / LAN integrado
- Registro de datos integrado con interfaz USB



Alarma visual y acústica por temperaturas altas/bajas.

**NOVEDAD**

**HMFvh 4001**  
ILUMINACIÓN LED  
6 ESTANTES  
(5 REGULABLES)

**NOVEDAD**



**HMFvh 4011**  
ILUMINACIÓN LED  
6 ESTANTES  
(5 REGULABLES)

**NOVEDAD**



**HMFvh 5501**  
ILUMINACIÓN LED  
6 ESTANTES  
(5 REGULABLES)

**NOVEDAD**



**HMFvh 5511**  
ILUMINACIÓN LED  
6 ESTANTES  
(5 REGULABLES)



**MKUv 1610**  
4 ESTANTES  
(3 REGULABLES)



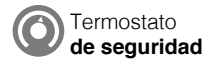
**MKUv 1613**  
ILUMINACIÓN LED  
4 ESTANTES  
(3 REGULABLES)

## CARACTERÍSTICAS TÉCNICAS

Modelo	Cap. bruta/útil (litros)	Dimensiones ext. (mm) (an./fondo/alt.)	Dimensiones int. (mm) (an./fondo/alt.)	Consumo energ. (KWh/365)	Color carrocería/puerta	Cerradura	Potencia (A)	Precio (€)
<b>MKUv 1610</b>	142 / 76	601 x 618 x 820	440 x 435 x 670	273	Blanco	Incluida	1,0	<b>2.337,00</b>
<b>MKUv 1613</b>	152 / 76	601 x 618 x 820	440 x 435 x 670	408	Blanco / Cristal	Incluida	1,0	<b>2.438,00</b>
<b>NOVEDAD</b> <b>HMFvh 4001</b>	361 / 202	597 x 654 x 1.884	460 x 423 x 1.660	172	Blanco	Incluida	2,0	<b>3.304,00</b>
<b>NOVEDAD</b> <b>HMFvh 4011</b>	386 / 201	597 x 654 x 1.884	460 x 423 x 1.660	389	Blanco / Cristal	Incluida	2,0	<b>3.549,00</b>
<b>NOVEDAD</b> <b>HMFvh 5501</b>	583 / 449	747 x 769 x 1.793	600 x 536 x 1.460	171	Blanco	Incluida	2,0	<b>3.778,00</b>
<b>NOVEDAD</b> <b>HMFvh 5511</b>	588 / 435	747 x 769 x 1.793	600 x 536 x 1.460	360	Blanco / Cristal	Incluida	2,0	<b>4.084,00</b>

# Uso general

Refrigeración ventilada



## CARACTERÍSTICAS GENERALES

Mod. LKUv y SRFvg

### • SERIE PERFORMANCE

- Ecológicos sin CFC (refrigerante R 600a)
- Sistema de refrigeración dinámico
- Procedimiento automático de descongelación
- Temperatura ambiente +10°C a +35°C
- Carcasa y puerta de acero blanco o vidrio
- Display digital de temperatura
- Electrónica básica: pantalla monocromática con 3 botones
- Tirador antimicrobiano con mecanismo de apertura
- Iluminación LED de techo sólo referencias con puerta de vidrio (SRFvg 5511, 4011, 3511)
- Cierre de puerta automático < 90°
- Señal de alarma óptica y acústica
- SmartModule reequipable
- Wifi / LAN opcional

NOVEDAD



**SRFvg 3501**  
4 ESTANTES REGULABLES

NOVEDAD



**SRFvg 3511**  
ILUMINACIÓN LED  
4 ESTANTES REGULABLES

NOVEDAD

NOVEDAD



**LKUv 1610**  
3 ESTANTES  
REGULABLES



**LKUv 1613**  
ILUMINACIÓN LED  
3 ESTANTES  
REGULABLES



**SRFvg 4001**  
5 ESTANTES  
REGULABLES



**SRFvg 4011**  
ILUMINACIÓN LED  
5 ESTANTES  
REGULABLES

NOVEDAD

NOVEDAD



**SRFvg 5501**  
5 ESTANTES  
REGULABLES



**SRFvg 5511**  
ILUMINACIÓN LED  
5 ESTANTES  
REGULABLES

## CARACTERÍSTICAS TÉCNICAS

Modelo	Cap. bruta/útil (litros)	Dimensiones ext. (mm) (an./fondo/alt.)	Dimensiones int. (mm) (an./fondo/alt.)	Consumo energ. (KWh/365)	Color carrocería/puerta	Cerradura	Potencia (A)	Precio (€)
LKUv 1610	142/133	601 x 618 x 820	440 x 435 x 670	273	Blanco	Incluida	1,0	1.872,00
LKUv 1613	152/132	601 x 618 x 820	440 x 435 x 670	369	Blanco / Cristal	Incluida	1,0	1.970,00
NOVEDAD SRFvg 3501	344/261	597 x 654 x 1.684	460 x 423 x 1.460	226	Blanco	Incluida	2,0	2.356,00
NOVEDAD SRFvg 3511	367/260	597 x 654 x 1.684	460 x 423 x 1.442	393	Blanco / Cristal	Incluida	2,0	2.600,00
NOVEDAD SRFvg 4001	394/298	597 x 654 x 1.884	460 x 423 x 1.660	245	Blanco	Incluida	2,0	2.576,00
NOVEDAD SRFvg 4011	420/297	597 x 654 x 1.884	460 x 423 x 1.642	431	Blanco / Cristal	Incluida	2,0	2.876,00
NOVEDAD SRFvg 5501	558/441	747 x 769 x 1.684	606 x 536 x 1.460	250	Blanco	Incluida	2,0	2.922,00
NOVEDAD SRFvg 5511	588/440	747 x 769 x 1.684	606 x 536 x 1.442	433	Blanco / Cristal	Incluida	2,0	3.227,00



# Uso general

Refrigeración ventilada

+3°C/+16°C

Alarma visual

Acústica por temperatura

## CARACTERÍSTICAS GENERALES

- **SERIE PERFECTION**
- Ecológicos sin CFC (refrigerante R 600a)
- Sistema de refrigeración dinámico
- Procedimiento automático de descongelación
- Temperatura ambiente +10°C a +35°C
- Carcasa y puerta de acero blanco o vidrio
- Display digital de temperatura
- Electrónica avanzada: pantalla táctil a color de 2,4"
- Tirador antimicrobiano con mecanismo de apertura
- Iluminación LED a la izquierda
- Ruedas dirección con freno estacionamiento. Ruedas fijas detrás
- Cierre de puerta automático < 90°
- Señal de alarma óptica y acústica
- Alarma corte eléctrico inmediata con conexión a la corriente durante 12 horas
- SmartModule integrado, desmontable
- Wifi / LAN integrado
- Registro de datos integrado con interfaz USB



Alarma visual y acústica por temperaturas altas/bajas.



Display electrónica avanzada



Luz LED vertical

NOVEDAD



**SRFvh 4001**  
ILUMINACIÓN LED  
5 ESTANTES  
REGULABLES

NOVEDAD



**SRFvh 4011**  
ILUMINACIÓN LED  
5 ESTANTES  
REGULABLES

NOVEDAD



**SRFvh 5501**  
ILUMINACIÓN LED  
5 ESTANTES  
REGULABLES

NOVEDAD



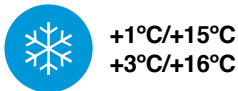
**SRFvh 5511**  
ILUMINACIÓN LED  
5 ESTANTES  
REGULABLES

## CARACTERÍSTICAS TÉCNICAS

	Modelo	Cap. bruta/útil (litros)	Dimensiones ext. (mm) (an./fondo/alt.)	Dimensiones int. (mm) (an./fondo/alt.)	Consumo energ. (KWh/365)	Color carrocería/puerta	Cerradura	Potencia (A)	Precio (€)
NOVEDAD	<b>SRFvh 4001</b>	394 / 298	597 x 654 x 1.884	460 x 423 x 1.660	172	Blanco	Incluida	2,0	<b>3.059,00</b>
NOVEDAD	<b>SRFvh 4011</b>	420 / 297	597 x 654/1.884	460 x 423 x 1.660	389	Blanco / Cristal	Incluida	2,0	<b>3.304,00</b>
NOVEDAD	<b>SRFvh 5501</b>	558 / 441	747 x 769 x 1.793	606 x 536 x 1.460	171	Blanco	Incluida	2,0	<b>3.533,00</b>
NOVEDAD	<b>SRFvh 5511</b>	588 / 440	747 x 769 x 1.793	606 x 536 x 1.460	360	Blanco / Cristal	Incluida	2,0	<b>3.839,00</b>

# Interior protegido contra explosiones - ATEX95

Refrigeración ventilada



## CARACTERÍSTICAS GENERALES

- **SERIE PERFORMANCE**
- Ecológicos sin CFC (refrigerante R 600a)
- Sistema de refrigeración dinámico
- Procedimiento automático de descongelación
- Temperatura ambiente +10°C a +35°C
- Carcasa y puerta de acero blanco
- Display digital de temperatura
- Electrónica básica: pantalla monocromática con 3 botones
- Tirador antimicrobiano con mecanismo de apertura
- Cierre de puerta automático < 90°
- Señal de alarma óptica y acústica
- SmartModule reequipable
- Wifi / LAN opcional



**NOVEDAD**

**SRFFG 3501**  
4 ESTANTES REGULABLES  
+3°C/+16°C



Baldas de cristal resistentes.

**NOVEDAD**

**NOVEDAD**



**LKexv 1800**  
3 ESTANTES REGULABLES  
+1°C/+15°C

**LKUexv 1610**  
3 ESTANTES REGULABLES  
+3°C/+16°C

**SRFfg 4001**  
5 ESTANTES REGULABLES  
+3°C/+16°C

**SRFfg 5501**  
5 ESTANTES REGULABLES  
+3°C/+16°C

## CARACTERÍSTICAS TÉCNICAS

Modelo	Cap. bruta/útil (litros)	Dimensiones ext. (mm) (an./fondo/alt.)	Dimensiones int. (mm) (an./fondo/alt.)	Consumo energ. (KWh/365)	Color carrocería/puerta	Cerradura	Potencia (A)	Precio (€)
<b>LKexv 1800</b>	180 / 160	600 x 600 x 860	513 x 441 x 702	328	Blanco	Incluida	1,0	<b>1.618,00</b>
<b>LKUexv 1610</b>	141 / 130	601 x 618 x 820	440 x 435 x 670	315	Blanco	Incluida	1,0	<b>1.924,00</b>
<b>NOVEDAD SRFfg 3501</b>	344 / 261	597 x 654 x 1.684	460 x 537 x 1.460	406	Blanco	Incluida	2,0	<b>2.432,00</b>
<b>NOVEDAD SRFfg 4001</b>	333 / 307	597 x 654 x 1.884	460 x 422 x 1.660	454	Blanco	Incluida	2,0	<b>2.619,00</b>
<b>NOVEDAD SRFfg 5501</b>	554 / 520	747 x 769 x 1.684	600 x 537 x 1.460	408	Blanco	Incluida	2,0	<b>2.998,00</b>

# Profesionales

Refrigeración ventilada



-2°C/+16°C  
0°C/+16°C



Paso de sensor externo



Cuba de acero Inox

## CARACTERÍSTICAS GENERALES

### • SERIE SCIENTIFIC LINE

- Control electrónico con indicador de texto en lenguaje claro y reloj en tiempo real.
- Dos ruedas con freno de estacionamiento.
- Tirador integrado para más higiene.
- Cerradura integrada.
- Señal de aviso acústica y óptica a causa de temperatura inadecuada y/o puerta abierta.
- Desescarche automático por gas caliente
- Conector RS485

### Terminación <sup>23</sup>

Aparato con puerta de cristal aislante con iluminación interior de conexión adicional.

### Terminación <sup>20</sup>

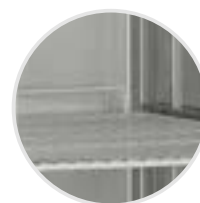
- Puerta ciega

### Opcional

- Interfaz infrarroja
- Kit RS485; convertidor a señal RS232 y adaptable a PC.



**LKPv 6527**  
REFRIGERADOR DE LABORATORIO VENTILADO -2°C/+16°C



Rejillas revestidas de plástico y recipiente interior liso de acero al cromo-níquel



**LKPv 6520 - LKPv 8420**  
REFRIGERADOR DE LABORATORIO VENTILADO -2°C/+16°C



**LKPv 1420**  
REFRIGERADOR DE LABORATORIO VENTILADO -2°C/+16°C



**LKPv 6523**  
REFRIGERADOR DE LABORATORIO VENTILADO 0°C/+16°C



**LKPv 1423**  
REFRIGERADOR DE LABORATORIO VENTILADO 0°C/+16°C

## CARACTERÍSTICAS TÉCNICAS

Modelo	Cap. bruta/ útil (litros)	Dimensiones ext. (mm) (an./fondo/alt.)	Consumo energ. (KWh/24h)	Color carrocería/ puerta	Tipo de gas	Potencia (A)	Precio (€)
<sup>20</sup> LKPv 6520	602 / 430	700 x 830 x 2.160	1,36	Blanco	R-290	2,0	7.663,00
<sup>23</sup> LKPv 6523	617 / 430	700 x 830 x 2.160	1,56	Blanco/Cristal	R-290	2,0	8.667,00
LKPv 6527	598 / 429	700 x 830 x 2.160	1,9	Blanco	R-290	2,0	7.871,00
<sup>20</sup> LKPv 8420	855 / 629	790 x 980 x 2.160	1,65	Blanco	R-290	2,0	7.789,00
<sup>20</sup> LKPv 1420	1.366 / 980	1.430 x 830 x 2.160	1,96	Blanco	R-290	2,5	12.130,00
<sup>23</sup> LKPv 1423	1.397 / 980	1.430 x 830 x 2.160	2,24	Blanco/Cristal	R-290	3,0	14.084,00

# Uso general / ATEX95

Refrigeración ventilada y estática



+3°C/+16°C  
-9°C a -30°C

Dos circuitos de refrigeración con regulación separada.



Control electrónico  
**COMFORT**



Termostato  
de seguridad

## CARACTERÍSTICAS GENERALES

### Mod. LCv 4010:

- Combinado refrigerador-congelador.
- Dispone de dos circuitos de refrigeración con regulación separada y ofrece así la máxima estabilidad y constancia de la temperatura.
- Congelador con refrigeración estática (-9°C a -30°C).
- Doble cerradura (refrigerador y congelador).

### Mod. LCvexv 4010:

- **SERIE ATEX 95**
- Combinado refrigerador-congelador
- Dispone de dos circuitos de refrigeración con regulación separada y ofrece así la máxima estabilidad y constancia de la temperatura.
- Congelador con refrigeración estática y temperatura de -9°C hasta -30°C.



**LCv 4010**  
4 ESTANTES REGULABLES  
3 CAJONES



**LCvexv 4010**  
4 ESTANTES REGULABLES  
3 CAJONES  
ATEX 95


## CARACTERÍSTICAS TÉCNICAS

Modelo	Cap. útil (litros)	Dimensiones ext. (mm) (an./fondo/alt.)	Dimensiones int. (mm) (an./fondo/alt.)	Consumo energ. (KWh/24h)	Color carrocería/puerta	Cerradura	Potencia (A)	Precio (€)
<b>LCv 4010</b>	Refrig. 240 Cong. 105	601 x 618 x 2.003	440 x 441 x 1.105 433 x 433 x 597	1,8	Blanco	Incluida	1,5	<b>3.402,00</b>
<b>LCvexv 4010</b>	Refrig. 240 Cong. 105	601 x 618 x 2.003	440 x 441 x 1.105 433 x 433 x 597	1,8	Blanco	Incluida	1,5	<b>3.438,00</b>



# Profesionales

Refrigeración estática

 Cuba de acero Inox



-40°C/-86°C

## CARACTERÍSTICAS GENERALES

- **SERIE SCIENTIFIC LINE**
- Sistema de refrigeración estático
- Salida del sistema de calor:  
Refrigeración por aire\*
- Mensajes de alarma y notificaciones
- El interior, las zonas de estanterías y las puertas interiores están hechas de acero inoxidable a prueba de óxido
- Contacto de alarma libre de tensión
- 2 sensores de alimentación, de 28 mm
- Ajuste de temperatura precisa a 1/10°C
  - Válvula de compensación de presión
- Cerradura mecánica con llaves
- Doble compresor en cascada (R290 / R170) -refrigerantes ecológicos, sin CFC-
- Alarma por fallo de alimentación (durante 72h)
- Registrador de datos interfaz USB integrado
- Interfaz LAN (Ethernet)
- Capacidad de estructuras por estante: 4 (mod.5001) y 6 (mod. 7001)
- Máximo. número de cryoboxes, 50 mm/ 75 mm: 352/224 (mod.5001) y 528/336 (mod.7001)
- Ruedas con freno en la parte delantera, ruedas fijas en la parte trasera
- Alimentación de sensor: 2 x Ø 28 mm



SUFsg 5001



SUFsg 7001

## CARACTERÍSTICAS TÉCNICAS

Modelo	Cap. Útil/bruta (litros)	Dimensiones ext. (mm) (an./fondo/alt.)	Dimensiones int. (mm) (an./fondo/alt.)	Consumo energ. (KWh/365días)	Color carrocería/puerta	Cerradura	Potencia (A)	Precio (€)
SUFsg 5001	491 / 477	921 x 1.085 x 1.966	606 x 605 x 1.300	2884	Blanca/ciega	Incluida	7	29.259,00
SUFsg 7001	728 / 700	1205 x 1.085 x 1.966	890 x 605 x 1.300	2957	Blanca/ciega	Incluida	7	32.185,00

\*Ambos modelos, también están disponibles en refrigeración por agua. Precios a consultar.

