

Frigoríficos y congeladores **LIEBHERR**

frigicoll



CONSUMO
ENERGÉTICO
REDUCIDO



CALIDAD:
EXCELENCIA
GASTRONÓMICA



DISPOSITIVOS
INTELIGENTES



DISEÑO



AMPLIA
GAMA

Frigoríficos y
congeladores LIEBHERR

**MÁXIMAS
PRESTACIONES,
ALTO
RENDIMIENTO**





8 razones
para usar
LIEBHERR

LIEBHERR. Especialistas en refrigeración.



Calidad asegurada

- Componentes de primera calidad
- ISO 14001



Expertos en refrigeración

- Alto rendimiento.
- Funcionamiento duradero.
- Ventilación interior para un reparto de temperatura sin oscilaciones.



Diseño

- Acabados de alta calidad.
- Premiado Red Dot Award.
- Esmaltes no contaminantes.



Máxima profesionalidad

- Precisión y rendimiento extraordinarios.
- Equipos tropicalizados.
- Nuevos compresores de alta eficiencia.



Tecnología punta

- Controles electrónicos.
- Alerta de alarmas integrada.
- Iluminación LED.



Refrigerantes alternativos no contaminantes

- Gases isobutanos.
- Sin HFC.



Fácil limpieza

- Cuba interior sin juntas.
- Patas regulables en altura.



Eficiencia energética

- Reducción del consumo energético.
- Reconocidos en el ProCoolAward por su bajo consumo.



Amplia gama de soluciones de refrigeración para refrigerar y congelar con la máxima seguridad.



Armarios para gastronomía



Armarios de bodega



Armarios especializados para laboratorios y farmacias

Leyenda nueva nomenclatura

- POSICIÓN 1**
Segmento mercado
- S** Científico
 - H** Sanidad / Farmacia
 - F** Alimentación
 - B** Pastelería
 - M** Merchandise

- POSICIÓN 3**
Diseño estructura
- F** Libre colocación
Compresor parte inferior
 - P** Libre colocación
Compresor parte superior

- POSICIÓN 5**
Ventilación
- s** Estático
 - v** Ventilado
 - f** Interior a prueba de explosiones

- DÍGITOS 1 - 2**
Volumen bruto
- 07** 70 litros
 - 15** 150 litros
 - 40** 400 litros
 - 55** 550 litros
 - 14** 1400 litros (heavyduty)

- DÍGITO 4**
Número de puertas / compartimentos
- 1** Uno
 - 2** Dos
 - 3** Tres
 - 4** Cuatro
 - 5** Cinco

F F F C v g 4 0 0 1

- POSICIÓN 2**
Temperatura
- R** Refrigeración
 - F** Congelación
 - C** Combi (R / C)
 - U** Ultra congelador
 - M** Medicina / Farmacia

- POSICIÓN 4**
Material carcasa
- Acero recubierto o plástico
 - S** Inox
 - C** Inox Cromado
 - B** Inox negro

- POSICIÓN 6**
Electrónica
- d** Control mecánico.
Display temperatura exterior digital
 - g** Electrónica básica
 - h** Electrónica avanzada

- DÍGITO 3**
Variante de puerta
- 0** Puerta ciega
 - 1** Puerta de vidrio aislante
 - 3** Vidrio / puerta ciega (combi)

NOVEDAD

SMARTMONITORING

para una seguridad y descarga de trabajo máximas

SmartMonitoring mejora aún más la seguridad de los fiables electrodomésticos de Liebherr y ofrece una mayor protección a su valioso contenido. La solución digital basada en la nube se encarga de controlar y documentar permanentemente la temperatura de almacenamiento; por lo tanto, asume las arduas tareas que a usted le roban cada día mucho tiempo y atención.

Seguridad y descarga de trabajo máximas gracias a SmartMonitoring:

- Solución de monitorización simple, fácil y cómoda para todos los electrodomésticos de Liebherr que pueden integrarse en red
- Control constante y preciso de la temperatura de almacenamiento
- Descarga de trabajo, ya que asume la documentación y los controles tediosos
- Sistemas de alarma digitales fiables
- Todos los datos relevantes a la vista en todo momento



Control continuo

SmartMonitoring controla continuamente y de forma precisa la constancia de la temperatura, incluso fuera de la jornada laboral habitual como, p. ej., en fines de semana o festivos. Y todo ello en distintas ubicaciones y para varios electrodomésticos.



Documentación completa

SmartMonitoring documenta en todo momento la temperatura y todos los parámetros de refrigeración relevantes para las sustancias almacenadas.



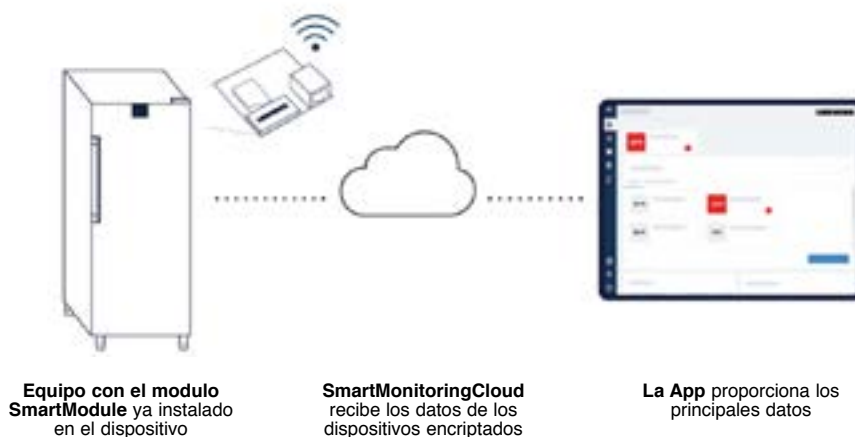
Activación inmediata de alarmas en caso de desviaciones

En caso de desviaciones de la temperatura de almacenamiento, recibirá una alarma por correo electrónico, SMS o mediante una llamada de voz. Así podrá reaccionar antes de que aparezcan los problemas.



Fácil puesta en servicio

La nueva generación de electrodomésticos para investigación, laboratorios y farmacia viene equipada de fábrica con el SmartModule o puede equiparse posteriormente e integrarse de inmediato en red con SmartMonitoring. Los modelos predecesores se integran en red cómodamente mediante SmartCoolingHub. Infórmese sobre la asistencia que puede ofrecerle el servicio de Liebherr durante los primeros pasos para obtener la máxima seguridad.





EQUIPOS DE GASTRONOMÍA

SERIE PERFORMANCE

Nuestra serie Performance se concentra en lo esencial: los aparatos de esta clase cumplen todos los requisitos para un almacenamiento seguro y estable a la temperatura. Todos los electrodomésticos Performance están hechos de acero blanco, disponibles en puerta sólida y equipados con la función SmartFrost en la variante de congelador.



Equipos de acero con pintura epoxi blanca



Electrónica básica

- Pantalla monocromática
- 3 botones táctiles



Refrigeración dinámica y congelador Smart Forst

SERIE PERFECTION

Los electrodomésticos de la serie Perfection ofrecen todo lo necesario para cumplir con los más altos estándares y requisitos del uso diario profesional. Están fabricados en acero inoxidable, están disponibles con puertas macizas o de cristal y cuentan con una iluminación óptima. Su rango de enfriamiento va desde $-2\text{ }^{\circ}\text{C}$ a $+15\text{ }^{\circ}\text{C}$; los congeladores incluyen las funciones SmartFrost o NoFrost.



Equipos de acero inoxidable



Electrónica básica

- Pantalla monocromática
- 3 botones táctiles



Sistema de refrigeración dinámica y congelador Smart Forst o No Frost



Iluminación LED



| | | PERFORMANCE | PERFECTION |
|------------------------|--------------------------------|--|--|
| Temperatura | Refrigerador | +1°C a +15°C | -2°C a +15°C |
| | Congelador | -9°C a -26°C | -9°C a -26°C |
| Ventilación | Refrigerador | Dinámico | Dinámico |
| | Congelador | Estático / Smart Frost | Smart Frost / No Frost |
| Display | Electrónica | Básica | Básica |
| | Pantalla | Monocromática, 3 botones táctiles | Monocromática, 3 botones táctiles |
| | Iluminación | No | LED |
| | Acabado | Blanco | Acero Inoxidable |
| Seguridad | Control de humedad | Si | Si |
| | Alarma | Si | Si |
| | DIN EN 16825 (uso profesional) | Si | Si |
| Smartmonitoring | | SmartModule reequipable (Puerto LAN / WIFI opcional) | SmartModule reequipable (Puerto LAN / WIFI opcional) |

GASTRONOMÍA

PERFORMANCE

FRIGORÍFICOS



FRFvg 4001
Antiguo: GKv 4310



FRFvg 5501
Antiguo: GKv 5710



FRFvg 6501
Antiguo: GKv 6410

CONGELADORES



FFFsg 4001
Antiguo: GG 4010



FFFsg 5501
Antiguo: GG 5210



FFFsg 6501

PERFECTION

FRIGORÍFICOS



FRFCvg 4001
Antiguo: GKv 4360



FRFCvg 5501
Antiguo: GKv 5760



FRFCvg 5511



FRFCvg 6501
Antiguo: GKv 6460



FRFCvg 6511

PERFECTION

CONGELADORES



FFFCsg 4001
Antiguo: GG 4060



FFFCsg 5501
Antiguo: GG 5260



FFFCvg 5501
Antiguo: GGv 5060



FFFCvg 6501
Antiguo: GGv 5860

PERFORMANCE

FRIGORÍFICOS



BRFvg 5501
Antiguo: BKv 5040



BRFvg 5511



BFFsg 5501
Antiguo: BG 5040

CONGELADORES

GASTRONOMÍA

PASTELERÍA

*Se suministrarán los equipos antiguos hasta finalizar existencias.



Bajo encimera

Refrigeración ventilada



+1°C/+15°C

CARACTERÍSTICAS GENERALES

- Diseño de la puerta Hardline.
- Puerta con autocierre (burlete reemplazable).
- 3 estantes ajustables en altura.
- Piloto indicador de conexión.
- Sistema de control electrónico con display de temperatura digital.
- Alarma de puerta abierta (inicio al cabo de 60 segundos).
- Estantes extraíbles con apertura de puerta de 90°.
- Combinable en columna con el congelador GGu 1550. El kit de unión se debe utilizar como accesorio.



FKUv 1660
SEMI INDUSTRIAL EMPOTRABLE
BAJO ENCIMERA
EFICIENCIA ENERGÉTICA: **C**

Terminación 63

Exterior inox puerta de cristal

Terminación 60

Exterior inox.

Terminación 13

Total blanco, puerta cristal

Terminación 10

Total blanco

Iluminación LED 2

Interior con interruptor independiente (en los mods. con terminación en 13 y 63)



FKUv 1610
SEMI INDUSTRIAL
EMPOTRABLE
BAJO ENCIMERA
EFICIENCIA ENERGÉTICA: **C**



FKUv 1663
SEMI INDUSTRIAL
EMPOTRABLE
BAJO ENCIMERA
EFICIENCIA ENERGÉTICA: **C**



FKUv 1613
SEMI INDUSTRIAL
EMPOTRABLE
BAJO ENCIMERA
EFICIENCIA ENERGÉTICA: **C**

CARACTERÍSTICAS TÉCNICAS

| | Modelo | Cap. bruta/ (litros) | Dimensiones ext. (mm) (an./fondo/alt.) | Dimensiones int. (mm) (an./fondo/alt.) | Consumo energ. (KWh/24h) | Color carrocería/ puerta | Cerradura | Potencia (W) |
|----|------------------|----------------------|--|--|--------------------------|--------------------------|-----------|--------------|
| 10 | FKUv 1610 | 134 | 600 x 615 x 830 | 440 x 435 x 670 | 0,616 | Blanco / Blanco | Incluida | 50 |
| 13 | FKUv 1613 | 148 | 600 x 615 x 830 | 440 x 435 x 670 | 0,968 | Blanco / Cristal | Incluida | 80 |
| 60 | FKUv 1660 | 141 | 600 x 615 x 830 | 440 x 435 x 670 | 0,616 | Inox / Inox | Incluida | 50 |
| 63 | FKUv 1663 | 141 | 600 x 615 x 830 | 440 x 435 x 670 | 0,968 | Inox / Cristal | Incluida | 80 |

Bajo encimera

Refrigeración ventilada

Empotrable
altura 820

+1°C/+15°C

CARACTERÍSTICAS GENERALES

- Refrigeradores empotrables (altura 820 mm).
- Tipo de mando: mecánico.
- Indicador de temperatura digital, situado en el exterior (mod. FKvesf 1805).
- Indicador de temperatura analógico, situado en el interior (mod. FKvesf 1803).
- Desconexión automática del ventilador con la apertura de puerta.

Puerta reversible



FKvesf 1805
EMPOTRABLE BAJO ENCIMERA
PUERTA INOX
EFICIENCIA ENERGÉTICA: **C**



Visualización
temperatura digital
(mod. FKvesf1805)



Iluminación LED interior,
mod. FKvesf 1803



FKvesf 1803
EMPOTRABLE BAJO ENCIMERA
PUERTA DE CRISTAL
EFICIENCIA ENERGÉTICA: **D**



FKv 1800
EMPOTRABLE BAJO ENCIMERA
PUERTA BLANCA
EFICIENCIA ENERGÉTICA: **C**



FKv 503
VITRINA SOBREMOSTRADOR
INOX. ILUMINACIÓN
POR LED EN TECHO
EFICIENCIA ENERGÉTICA: **C**

CARACTERÍSTICAS TÉCNICAS

| Modelo | Cap. bruta (litros) | Dimensiones ext. (mm) (an./fondo/alt.) | Dimensiones int. (mm) (an./fondo/alt.) | Consumo energ. (KWh/24h) | Color carrocería/ puerta | Cerradura | Potencia (W) |
|--------------------|---------------------|--|--|--------------------------|--------------------------|-----------|--------------|
| FKvesf 1805 | 171 | 600x600x850-820 | 513 x 441 x 702 | 0,846 | Plateado / Inox | Incluida | 120 |
| FKvesf 1803 | 171 | 600x600x850-820 | 513 x 441 x 702 | 1,111 | Plateado / Cristal | Incluida | 120 |
| FKv 1800 | 180 | 600x600x850 | 513 x 441 x 702 | 0,990 | Blanco / Blanco | Incluida | 120 |
| FKv 503 | 44 | 425 x 450 x 612 | - | 0,79 | Inox / Cristal | Incluida | - |

Industriales

Refrigeración ventilada



Control electrónico



Estantes regulables



+1°C/+15°C

CARACTERÍSTICAS GENERALES

• SERIE PERFORMANCE

- Ecológicos sin CFC
- (refrigerante R 600a)
- Tres zonas de control de humedad
- Temperatura ambiente +10°C a +40°C
- Eficiencia Energética Clase C
- Display digital de temperatura
- Electrónica básica: pantalla monocromática con 3 botones
- Tirador ergonómico de aluminio
- Cierre de puerta automático < 90°
- Señal de alarma óptica y acústica
- SmartModule reequipable
- Wifi / LAN opcional



NOVEDAD



FRFvg 4001
5 ESTANTERIAS REGULABLES
EFICIENCIA ENERGÉTICA: **C**

NOVEDAD



FRFvg 5501
4 ESTANTERIAS REGULABLES
EFICIENCIA ENERGÉTICA: **C**

NOVEDAD



FRFvg 6501
5 ESTANTERIAS REGULABLES
EFICIENCIA ENERGÉTICA: **C**

CARACTERÍSTICAS TÉCNICAS

| | Modelo | Cap. bruta/ útil (litros) | Dimensiones ext. (mm) (an./fondo/alt.) | Dimensiones int. (mm) (an./fondo/alt.) | Consumo energ. (KWh/365) | Color carrocería/ puerta | Cerradura | Potencia (A) |
|---------|------------|---------------------------|--|--|--------------------------|--------------------------|-----------|--------------|
| NOVEDAD | FRFvg 4001 | 420 / 289 | 597 x 654 x 1.884 | 460 x 423 x 1.660 | 514 | Blanco / Inox | Incluida | 2,0 |
| NOVEDAD | FRFvg 5501 | 571 / 419 | 747 x 769 x 1.818 | 620 x 531 x 1.460 | 576 | Blanco / Inox | Incluida | 2,0 |
| NOVEDAD | FRFvg 6501 | 655 / 479 | 747 x 769 x 2.018 | 620 x 531 x 1.660 | 603 | Blanco / Inox | Incluida | 2,0 |

Industriales

Refrigeración ventilada

Empotrable
altura 820

+1°C/+15°C
-2°C/+15°C

CARACTERÍSTICAS GENERALES

- **SERIE PERFECTION**
- Ecológicos sin CFC (refrigerante R 600a)
- Tres zonas de control de humedad
- Temperatura ambiente +10°C a +40°C
- Eficiencia Energética Clase C / D / E (señalizarlo por equipos con etiqueta)
- Display digital de temperatura
- Electrónica básica: pantalla monocromática con 3 botones
- Iluminación LED en el techo
- Tirador ergonómico de aluminio
- Cierre de puerta automático < 90°
- Señal de alarma óptica y acústica
- SmartModule reequipable
- Wifi / LAN opcional

NOVEDAD

FRFCvg 4001
5 ESTANTERIAS REGULABLES
-2°C/+15°C
EFICIENCIA ENERGÉTICA: **C**



NOVEDAD



FRFCvg 5501
4 ESTANTERIAS REGULABLES
+1°C/+15°C
EFICIENCIA ENERGÉTICA: **C**

NOVEDAD



FRFCvg 5511
4 ESTANTERIAS REGULABLES
+1°C/+15°C
EFICIENCIA ENERGÉTICA: **E**

NOVEDAD



FRFCvg 6501
5 ESTANTERIAS REGULABLES
-2°C/+15°C
EFICIENCIA ENERGÉTICA: **C**

NOVEDAD



FRFCvg 6511
5 ESTANTERIAS REGULABLES
+1°C/+15°C
EFICIENCIA ENERGÉTICA: **D**

CARACTERÍSTICAS TÉCNICAS

| Modelo | Cap. bruta/útil (litros) | Dimensiones ext. (mm) (an./fondo/alt.) | Dimensiones int. (mm) (an./fondo/alt.) | Consumo energ. (KWh/365 días) | Color carrocería/ puerta | Cerradura | Potencia (A) |
|--------------------|--------------------------|--|--|-------------------------------|--------------------------|---------------|--------------|
| FRFCvg 4001 | 420 / 289 | 597 x 654 x 1.884 | 460 x 423 x 1.642 | 540 | Inox | No disponible | 2,0 |
| FRFCvg 5501 | 571 / 419 | 747 x 769 x 1.818 | 620 x 531 x 1.442 | 620 | Inox | No disponible | 2,0 |
| FRFCvg 5511 | 600 / 418 | 747 x 769 x 1.818 | 620 x 531 x 1.442 | 1041 | Inox / Cristal | No disponible | 2,0 |
| FRFCvg 6501 | 655 / 479 | 747 x 769 x 2.018 | 620 x 531 x 1.660 | 635 | Inox | No disponible | 2,0 |
| FRFCvg 6511 | 688 / 478 | 747 x 769 x 2.018 | 620 x 531 x 1.642 | 984 | Inox / Cristal | No disponible | 2,0 |

Profesionales

Refrigeración ventilada



+1°C/+15°C
-2°C/+15°C



Capacidad para bandejas GN 2/1

Carrocería de inox (interior y exterior)

Estantes regulables

CARACTERÍSTICAS GENERALES

SERIE PROFILINE

- Señal óptica y acústica que advierte cuando la temperatura asciende de manera incontrolada.
- Modelos GKPv 1470 y 1490 con dos puertas.
- Cerradura incluida.
- 5 cm entre guías de un total de 24 posiciones.

Serie Profiline

Mod. terminación 70 77

- Rejillas con revestimiento de plástico.
- Con control electrónico de alta precisión con indicador digital.
- Descongelación automática por gas caliente.
- Terminación 73: Puerta de cristal. Luz interior en zona superior, con interruptor independiente.

Serie Profi Premium-line

Mod. terminación 90

- Pedal de pie.
- 10 programas.
- Rejillas de acero resistente al cromo níquel.
- Descongelación automática por gas caliente.
- Control electrónico con indicador de texto y reloj en tiempo real.
- Convertidor conexión serial con software.



GKPv 6577 INOX
-2°C / +15°C
SERIE PROFILINE
(ruedas como opcional)
EFICIENCIA ENERGÉTICA: **C**



GKPv 6570 INOX
-2°C / +15°C
SERIE PROFILINE
EFICIENCIA ENERGÉTICA: **B**



GKPv 6573 INOX
+1°C / +15°C
SERIE PROFILINE
EFICIENCIA ENERGÉTICA: **C**



GKPv 1470 INOX
-2°C / +15°C
SERIE PROFILINE
EFICIENCIA ENERGÉTICA: **C**

GKPv 6590 INOX
-2°C / +15°C
SERIE PROFI PREMIUM-LINE
EFICIENCIA ENERGÉTICA: **A**

GKPv 1490 INOX
-2°C / +15°C
SERIE PROFI PREMIUM-LINE
EFICIENCIA ENERGÉTICA: **C**

CARACTERÍSTICAS TÉCNICAS

| | Modelo | Cap. bruta/ útil (litros) | Dimensiones ext. (mm) (an./fondo/alt.) | Dimensiones int. (mm) (an./fondo/alt.) | Consumo energ. (KWh/24h) | Color carrocería/ puerta | Tipo gas | Potencia (W) |
|----|-------------------|---------------------------|--|--|--------------------------|--------------------------|----------|--------------|
| 70 | GKPv 6570 | 597 / 465 | 700 x 830 x 2.120 | 510 x 650 x 1.550 | 1,11 | Inox / Inox | R-290 | 150 |
| 73 | GKPv 6573 | 597 / 465 | 700 x 830 x 2.120 | 510 x 650 x 1.500 | 1,58 | Inox / Cristal | R-290 | 180 |
| 77 | GKPv 6577 | 596 / 464 | 700 x 830 x 2.120 | 510 x 650 x 1.550 | 1,58 | Inox / Inox | R-290 | 150 |
| 90 | GKPv 6590 | 597 / 465 | 700 x 830 x 2.120 | 510 x 650 x 1.550 | 0,92 | Inox / Inox | R-290 | 150 |
| 70 | GKPv 1470 | 1.361 / 1.056 | 1.430 x 830 x 2.120 | 1.236 x 650 x 1.550 | 2,82 | Inox / Inox | R-290 | 250 |
| 90 | *GKPv 1490 | 1.361 / 1.056 | 1.430 x 830 x 2.120 | 1.236 x 650 x 1.550 | 2,97 | Inox / Inox | R-290 | 250 |

Los modelos con terminación XX90 se suministrarán solamente bajo pedido.

Industriales Pastelería

Refrigeración ventilada



+1°C/+15°C



ESPECIAL PASTELERIA

CARACTERÍSTICAS GENERALES

- **SERIE PERFORMANCE**
- Ecológicos sin CFC (refrigerante R 600a)
- Temperatura ambiente +10°C a +40°C
- Eficiencia Energética Clase C / D
- Apto para bandejas de horno EURONORM
- Display digital de temperatura
- Electrónica básica: pantalla monocromática con 3 botones
- Tirador ergonómico de aluminio
- Cierre de puerta automático < 90°
- Señal de alarma óptica y acústica
- SmartModule reequipable
- Wifi / LAN opcional



NOVEDAD

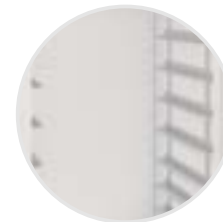


BRFvg 5501
ILUMINACIÓN INTERIOR LED
EFICIENCIA ENERGÉTICA: **D**

NOVEDAD



BRFvg 5511
EFICIENCIA ENERGÉTICA: **C**



Bandejas pastelería euronorm



Rieles de apoyo en forma de L, de acero al cromo-níquel.

CARACTERÍSTICAS TÉCNICAS

| Modelo | Cap. bruta/útil (litros) | Dimensiones ext. (mm) (an./fondo/alt.) | Dimensiones int. (mm) (an./fondo/alt.) | Consumo energ. (KWh/365 días) | Color carrocería/ puerta | Cerradura | Potencia (A) |
|-------------------|--------------------------|--|--|-------------------------------|--------------------------|---------------|--------------|
| BRFvg 5501 | 496 / 361 | 747 x 769 x 1.684 | 606 x 468 x 1.388 | 443 | blanco | No disponible | 2,0 |
| BRFvg 5511 | 533 / 360 | 747 x 769 x 1.684 | 606 x 468 x 1.371 | 881 | blanco / cristal | No disponible | 2,0 |

NOVEDAD

NOVEDAD

Profesionales Pastelería

Refrigeración ventilada

Carrocería de inox
(interior y exterior)

Estantes regulables



-5°C/+15°C



ESPECIAL
PASTELERIA

CARACTERÍSTICAS GENERALES

SERIE PROFILINE

- Aptos para bandejas pasteleras 600x400 mm. (modelos 65) y 600x800 mm. (modelos 84).
- Con señal óptica y acústica que advierte del ascenso incontrolado de temperatura.
- Cerradura integrada en el panel de mandos. Protege de accesos no deseados.
- Descongelación automática por gas caliente.
- Control electrónico.
- Apertura con pedal (opcional).

Terminación 70

Carrocería en acero inoxidable

Terminación 20

Carrocería en blanco



BKPv 8470 INOX

SERIE PROFILINE

EFICIENCIA ENERGÉTICA: C



El filtro para polvo de harina consigue un aumento de la vida útil del equipo. (Opcional)



BKPv 6570 INOX

SERIE PROFILINE

EFICIENCIA ENERGÉTICA: C



BKPv 6520 BLANCO/INOX

SERIE PROFILINE

EFICIENCIA ENERGÉTICA: C

CARACTERÍSTICAS TÉCNICAS

| Modelo | Cap. bruta/útil (litros) | Dimensiones ext. (mm) (an./fondo/alt.) | Dimensiones int. (mm) (an./fondo/alt.) | Consumo energ. (KWh/24h) | Color carrocería/ puerta | Tipo gas | Potencia (W) |
|----------------|--------------------------|--|--|--------------------------|--------------------------|----------|--------------|
| 70 * BKPv 6570 | 602 / 365 | 700 x 830 x 2.120 | 410 x 650 x 1.550 | 1,48 | Inox | R-290 | 250 |
| 20 * BKPv 6520 | 602 / 365 | 700 x 830 x 2.120 | 410 x 650 x 1.550 | 1,48 | Blanco | R-290 | 250 |
| 70 * BKPv 8470 | 856 / 677 | 790 x 980 x 2.120 | 609 x 800 x 1.550 | 2,10 | Inox | R-290 | 350 |

Expositores

Refrigeración ventilada



Cerradura



Estantes regulables



+2°C / +12°C
+1°C / +15°C

CARACTERÍSTICAS GENERALES

- Ecológicos sin CFC.
- Puerta reversible.
- Iluminación por LED conectable junto o por separado del Display
- Control de temperatura mecánico.
- Puerta con cierre automático

Mod. FKDV 4203

- Temperatura graduable de +2°C hasta +12°C.
- Indicación de la temperatura analógica en el interior.

Mod. FKDV 4503

- Temperatura graduable de +2°C hasta +12°C.
- Indicación de la temperatura analógica en el interior.



Modelos terminación 3



FKDV 4203
ARMARIO VITRINA
ILUMINACIÓN POR LED EN TECHO
EFICIENCIA ENERGÉTICA: **C**



FKDV 4503
ARMARIO VITRINA
ILUMINACIÓN POR LED EN TECHO Y LONGITUDINAL
EFICIENCIA ENERGÉTICA: **C**

CARACTERÍSTICAS TÉCNICAS

| Modelo | Cap. bruta/útil (litros) | Dimensiones ext. (mm) (an./fondo/alt.) | Dimensiones int. (mm) (an./fondo/alt.) | Consumo energ. (KWh/24h) | Color carrocería/puerta | Cerradura | Potencia (A) |
|-----------|--------------------------|--|--|--------------------------|-------------------------|-----------|--------------|
| FKDV 4203 | 403 / 385 | 600 x 687 x 2.010 | 456 x 516 x 1.660 | 1,44 | Blanco/Cristal | Incluida | 1,5 |
| FKDV 4503 | 441 / 422 | 600 x 696 x 2.027 | 456 x 516 x 1.800 | 1,68 | Plateada pulv. /Cristal | Incluida | 1,5 |

Expositores

Refrigeración ventilada



+2°C/+9°C

CARACTERÍSTICAS GENERALES

- **SERIE PERFORMANCE**
- Control analógico de temperatura
- Indicación de la temperatura analógica
- Tirador empotrado en la puerta
- Iluminación por LED situada en el techo y con puerta de cristal en los modelos XX11
- Modelos XX01 sin iluminación y con puerta ciega.



Indicador de temperatura analógico en el interior del equipo



Terminación 01
Puerta ciega

Terminación 11
Puerta de cristal

MRFvc 3511
PUERTA DE CRISTAL
EFICIENCIA ENERGÉTICA: **C**



MRFvc 3501
PUERTA CIEGA
EFICIENCIA ENERGÉTICA: **C**



MRFvc 4001
PUERTA CIEGA
EFICIENCIA ENERGÉTICA: **C**



MRFvc 4011
PUERTA DE CRISTAL
EFICIENCIA ENERGÉTICA: **C**



MRFvc 5501
PUERTA CIEGA
EFICIENCIA ENERGÉTICA: **B**



MRFvc 5511
PUERTA DE CRISTAL
EFICIENCIA ENERGÉTICA: **C**

CARACTERÍSTICAS TÉCNICAS

| | Modelo | Cap. bruta/útil (litros) | Dimensiones ext. (mm) (an./fondo/alt.) | Dimensiones int. (mm) (an./fondo/alt.) | Consumo energ. (KWh/365 días) | Color carrocería/ Puerta | Cerradura | Potencia (A) |
|----|-------------------|--------------------------|--|--|-------------------------------|--------------------------|-----------|--------------|
| 01 | MRFvc 3501 | 327 / 210 | 597 x 654 x 1.684 | 475 x 423 x 1.459 | 367 | Blanco/Ciega | Incluida | 2,0 |
| 01 | MRFvc 4001 | 377 / 246 | 597 x 654 x 1.884 | 475 x 423 x 1.659 | 390 | Blanco/Ciega | Incluida | 2,0 |
| 01 | MRFvc 5501 | 544 / 434 | 747 x 769 x 1.684 | 625 x 539 x 1.459 | 383 | Blanco/Ciega | Incluida | 2,0 |
| 11 | MRFvc 3511 | 347 / 210 | 597 x 654 x 1.684 | 475 x 423 x 1.459 | 538 | Blanco/Cristal | Incluida | 2,0 |
| 11 | MRFvc 4011 | 400 / 246 | 597 x 654 x 1.884 | 475 x 423 x 1.659 | 566 | Blanco/Cristal | Incluida | 2,0 |
| 11 | MRFvc 5511 | 569 / 432 | 747 x 769 x 1.684 | 625 x 539 x 1.459 | 536 | Blanco/Cristal | Incluida | 2,0 |

Expositores

Refrigeración ventilada



Display digital



Estantes regulables



1°C/+15°C

CARACTERÍSTICAS GENERALES

• SERIE PERFORMANCE

- Control analógico de temperatura
- Indicación de la temperatura digital
- Tirador empotrado en la puerta
- Iluminación por LED en el techo para los modelos XX01 y en el lateral para los modelos: XX11.
- Puerta de cristal en los modelos XX11



Indicador de temperatura digital exterior.



MRFvd 4011
PUERTA DE CRISTAL
EFICIENCIA ENERGÉTICA: **C**

Terminación **01**
Puerta ciega

Terminación **11**
Puerta de cristal



MRFvd 3501
PUERTA CIEGA
EFICIENCIA ENERGÉTICA: **C**



MRFvd 3511
PUERTA DE CRISTAL
EFICIENCIA ENERGÉTICA: **C**



MRFvd 4001
PUERTA CIEGA
EFICIENCIA ENERGÉTICA: **C**



MRFvd 5501
PUERTA CIEGA
EFICIENCIA ENERGÉTICA: **B**



MRFvd 5511
PUERTA DE CRISTAL
EFICIENCIA ENERGÉTICA: **C**

CARACTERÍSTICAS TÉCNICAS

| | Modelo | Cap. bruta/útil (litros) | Dimensiones ext. (mm) (an./fondo/alt.) | Dimensiones int. (mm) (an./fondo/alt.) | Consumo energ. (KWh/365 días) | Color carrocería/ Puerta | Cerradura | Potencia (A) |
|----|-------------------|--------------------------|--|--|-------------------------------|--------------------------|-----------|--------------|
| 01 | MRFvd 3501 | 327 / 210 | 597 x 654 x 1.684 | 475 x 423 x 1.459 | 373 | Aluminio Style/Ciega | Incluida | 2,0 |
| 01 | MRFvd 4001 | 377 / 286 | 597 x 654 x 1.884 | 475 x 423 x 1.659 | 396 | Aluminio Style/Ciega | Incluida | 2,0 |
| 01 | MRFvd 5501 | 544 / 434 | 747 x 769 x 1.684 | 625 x 536 x 1.459 | 388 | Aluminio Style/Ciega | Incluida | 2,0 |
| 11 | MRFvd 3511 | 347 / 210 | 597 x 654 x 1.684 | 475 x 423 x 1.459 | 436 | Aluminio Style/Cristal | Incluida | 2,0 |
| 11 | MRFvd 4011 | 400 / 246 | 597 x 654 x 1.884 | 475 x 423 x 1.659 | 566 | Aluminio Style/Cristal | Incluida | 2,0 |
| 11 | MRFvd 5511 | 569 / 434 | 747 x 769 x 1.684 | 625 x 536 x 1.459 | 535 | Aluminio Style/Cristal | Incluida | 2,0 |

