

Como conectar el cable WiFi:

1. Levantando la tapa de la carcasa de la unidad interior, se encuentra la caja con las conexiones de los posibles accesorios de la unidad interior, como el módulo WiFi o la placa multifunción (modulo marcado en línea discontinua en la *Imagen 1*).

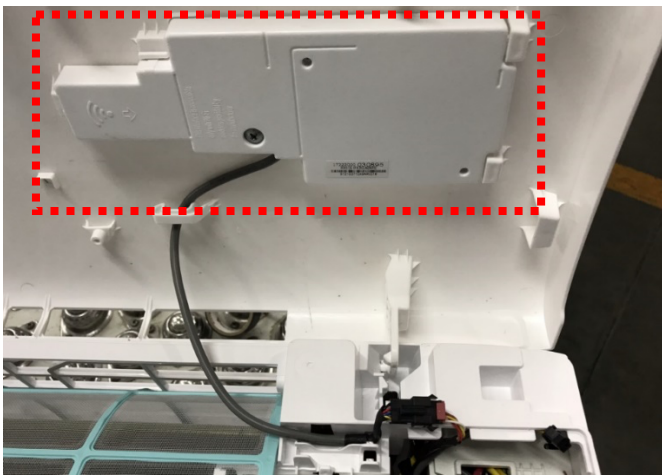


Imagen 1 - Interior máquina

2. Desmontando los tornillos para tener acceso a las conexiones, encontramos la *placa display* (*Imagen 2*). En esta *placa display* (*Imagen 2*) hay un puerto reservado para la conexión (CN3), del *cable WiFi* (*Imagen 3*).

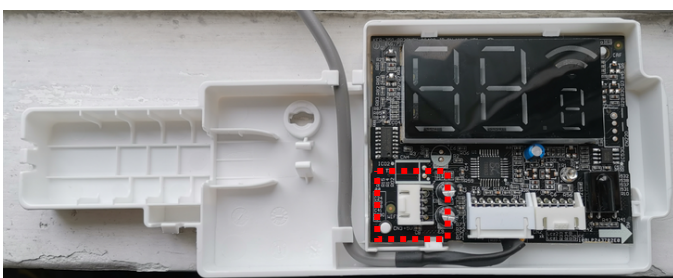


Imagen 1 - Placa display, con puerto CN3 señalado



Imagen 2 - Cable WiFi

3. Se ha de conectar la clavija blanca de uno de los extremos del *cable WiFi*, en el puerto CN3 de la *placa display* y colocar el extremo negro con la clavija USB, dentro del embellecedor tal y como se muestra en la *Imagen 4*.



Imagen 4 – Colocación del cable

4. Una vez el cable esté ubicado en su posición, se conectará el módulo WiFi USB de la unidad, en la clavija hembra (*Imagen 5*)

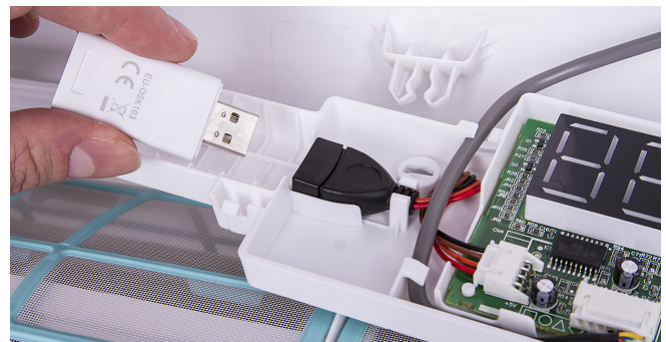


Imagen 5 – Colocación módulo USB

5. Colocaremos los embellecedores y protectores tal y como estaba en el paso 1 de este documento, finalizando así la instalación.

Procédure de connexion du câble WiFi:

1. En soulevant le couvercle du boîtier de l'unité intérieure, vous trouverez la boîte contenant les connexions des éventuels accessoires de l'unité intérieure, tels que le module WiFi ou la plaque multifonction (module marqué en pointillés sur l'image 1).

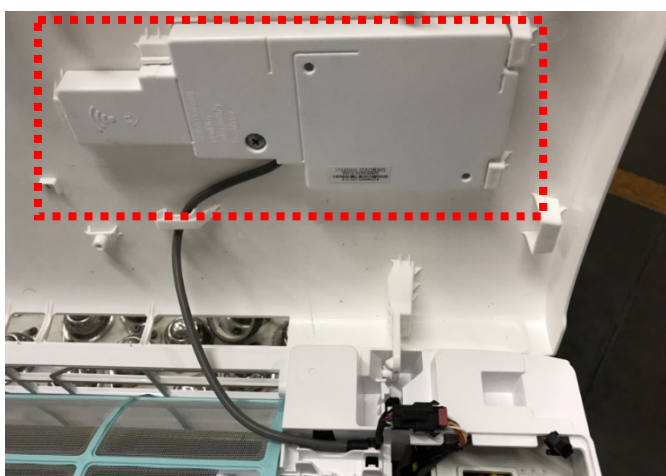


Image 1 - Intérieur de la machine

2. En enlevant les vis pour avoir accès aux connexions, nous trouvons le display board (Image 2). Dans ce tableau (Image 2) il y a un port réservé pour la connexion (CN3) du câble WiFi (Image 3).

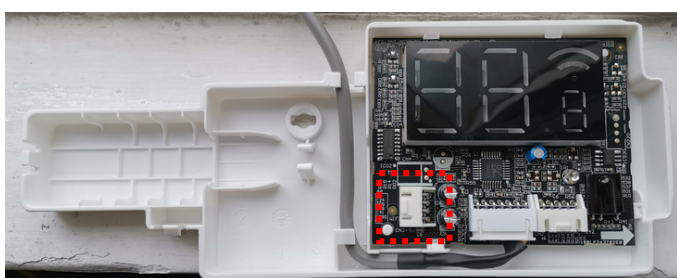


Image 2 - Display board, avec le port CN3 identifié.



Image 3 - Câble WiFi

3. Connectez la borne blanche d'une extrémité du câble WiFi au port CN3 du display board et placez l'extrémité noire avec la borne USB à l'intérieur du couvercle comme indiqué sur l'image 4.



Image 4 - Placement des câbles

4. Lorsque le câble est en place, le module USB WiFi de l'appareil sera connecté à la borne femelle (Image 5).

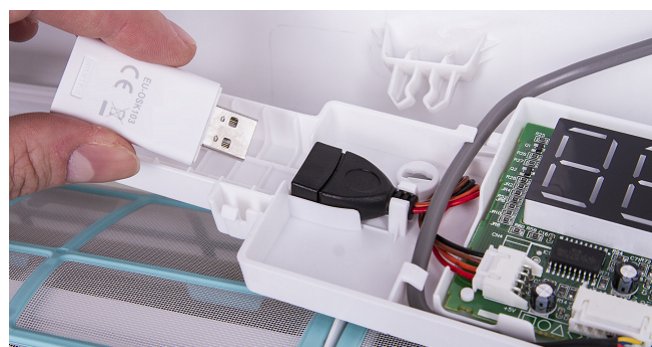


Image 5 - Emplacement du module USB

5. On placera les éléments d'habillage et de protection comme à l'étape 1 de ce document, complétant ainsi le montage.