

## Placas, Woks y Grill de inducción integrables

### Características generales

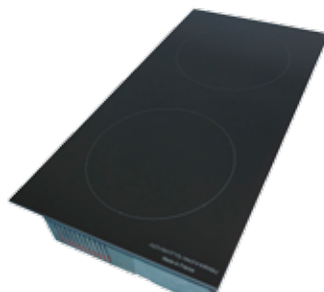
- ▶ Exterior en acero inox 304
- ▶ Controles independientes para cada una de las zonas hasta 360°C, visualizado en 4 dígitos
- ▶ Panel vitrocerámico
- ▶ Panel de control táctil con visualización del nivel de potencia y tiempo



KTIC 6000



KTWIC 6000



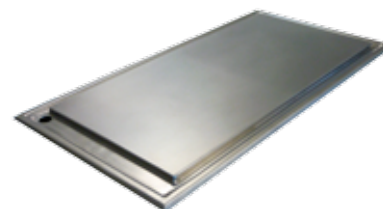
KT2IC



P4IM



KMI2 7000



P2IM

### Características técnicas

#### INDUCCIÓN INTEGRABLE

Gama	Modelo	Zonas	Voltaje	Dimensiones (mm)	Potencia (W)	Diámetro Inductor	Precio
Integrable	KTIC 6000	1 Placa	400/III/50Hz.	360x360	6000	230	
Integrable	KMI2 7000	2 Placas	230/II/50Hz.	690x360	2x3500	210 x2	
Integrable	KT2IC 8000	2 Placas	400/III/50Hz.	690x360	2x4000	230 x2	
Integrable	KT2IC 10000	2 Placas	400/III/50Hz.	690x360	2x5000	230 x2	
Integrable	KT2IC 12000	2 Placas	400/III/50Hz.	690x360	2x6000	230 x2	
Integrable	KTWIC 6000	1 Wok	400/III/50Hz.	360x360	6000	280	
Integrable	P2IM	2 Planchas	400/III/50Hz.	394x730	2x4000	(315x290) x2	
Integrable	P4IM	4 Planchas	400/III/50Hz.	794x794	4x4000	(315x290) x4	